

# DHCP-Server

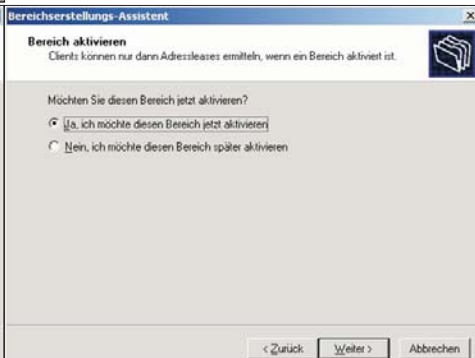
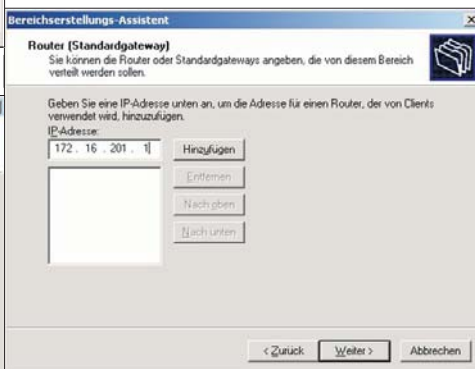
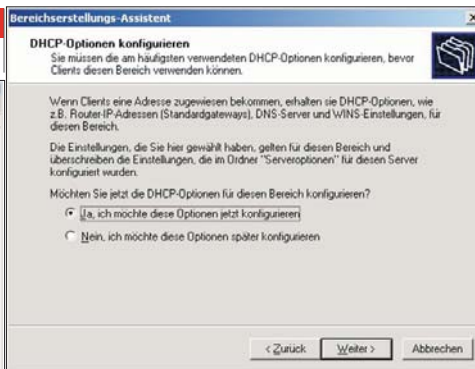
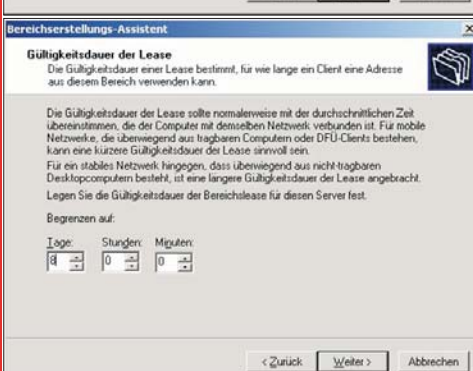
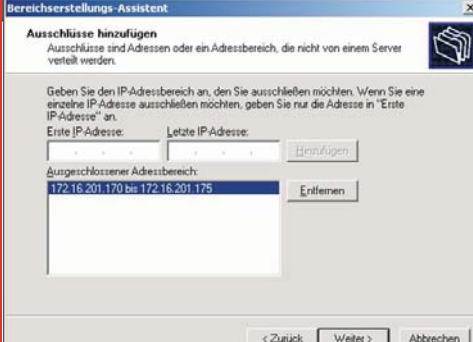
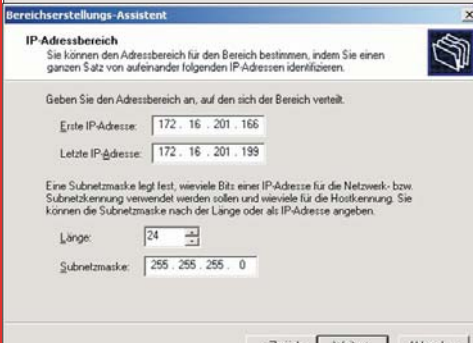
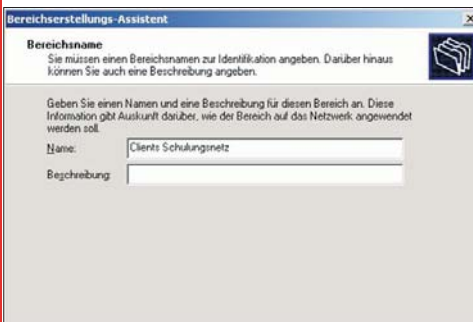
Christian Zahler

## 10 DHCP-Server

Öffnen des DHCP-Snap-Ins:



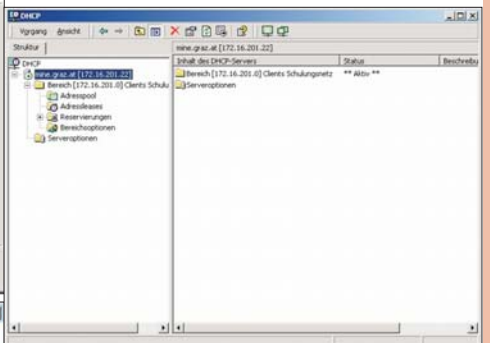
Erstellen eines neuen DHCP-Bereichs:



Vor der Autorisierung im Active Directory:



Nach der Autorisierung im Active Directory:



### Befehlszeilenprogramme zur Verwaltung eines DHCP-Servers

```
netsh dhcp
D:\>netsh dhcp list
list - Listet alle verfügbaren Befehle auf.
dump - Speichert die Konfiguration in eine Textdatei.
help - Zeigt die Hilfe an.
? - Zeigt die Hilfe an.
add server - Fügt einen Server der Liste der autorisierten Server im Verzeichnisdienst hinzu.
delete server - Löscht einen DHCP-Server von der Liste der autorisierten DHCP-Server im Verzeichnisdienst.
show server - Zeigt alle DHCP-Server im Verzeichnisdienst für die aktuelle Domäne an.
server [Servername/IP-Adresse] - Wechselt den Kontext zum angegebenen Server. 0 = lokaler Computer.
```

### Beispiel

```
D:\>netsh dhcp show server
1 Server im Verzeichnisdienst:
Server [mine.graz.at] Adresse [172.16.201.22]
Verzeichnisdienststandort:
cn=mine.graz.at
Der Befehl wurde erfolgreich ausgeführt.
```

Mit dem Befehl

```
netsh dump dhcp server >dhcp.txt
```

können alle DHCP-Einstellungen in eine Textdatei geschrieben werden (anschauen!).