

UNIX für alle

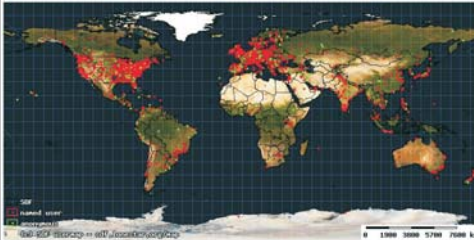
Christian Schneider

Für alle, die immer schon wissen wollten, wie UNIX funktioniert aber vor einer Installation zurückgeschreckt sind, gibt es jetzt einen kostenlosen Account, mit dem man mit UNIX im Terminalmodus über das Internet arbeiten kann. Informieren kann man sich auf der Seite <http://sdf.lonestar.org/>

Die Konsole der UNIX-Servers wird mit Telnet angesprochen. Unter "telnet" findet man ein Java-Applet, welches einen Telnet-Client in einer Html-Seite einbettet. Diese Möglichkeit ist aber nur für das erste Ausprobieren zu empfehlen.

Zum ernsthaften Arbeiten mit dem UNIX-Host sollte man das Programm Putty verwenden (bei der Webversion dieses Artikels zum Download). Der einzige erforderliche Eintrag ist `sdf.lonestar.org` im Feld "HostName". Man spei-

Eine der Fragen betrifft auch die Aufnahme in ein Teilnehmerverzeichnis. Zunächst sieht man die Teilnehmer in einer Weltkarte:



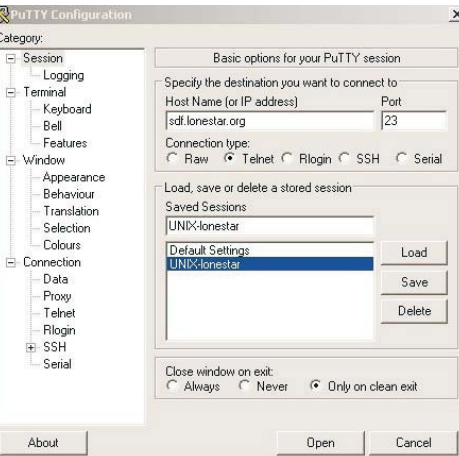
<http://sdf.lonestar.org/map/>

Wenn man dem Eintrag zustimmt, dann erscheint der eigene Standort in einer Regionalkarte:

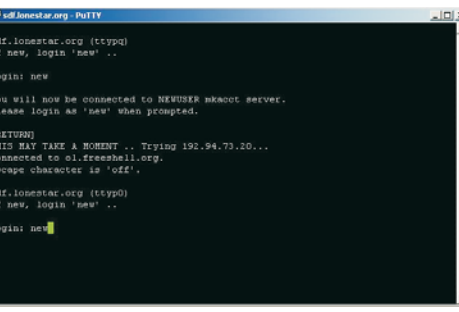


APPA members have immediate access to:
600mb total / 20000 files
access to multiple subdomains (akchospag -a)
voting privileges on new system features
telnet, ssh, sftp, ftp, rsh, rcp, rlogin, rsh, rcp, scp, perl, php, python, ruby, etc. (type 'software apps' for a complete list of programs)
access to join VHOST, DNS, VPM, DBA, TWEAK & MetaAPPA membership levels
You too can become a LIFETIME member of the APPA group by sending a ONE TIME contribution of \$36 (or more) to SDF. NON-US Residents can join APPA by sending the amount via International Money Order, cash (US/EURO) or by PAYPAL. Be sure to include your user id of 'friaia'

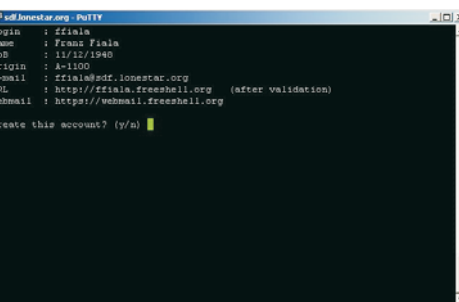
Beiträge sind immer willkommen



chert den Namen mit "Save" mit allen anderen Einstellungen. Um eine neue Session zu starten, markiert man das gespeicherte Profil und klickt auf "Open" und schon ist man in der UNIX-Welt von **lonestar**:



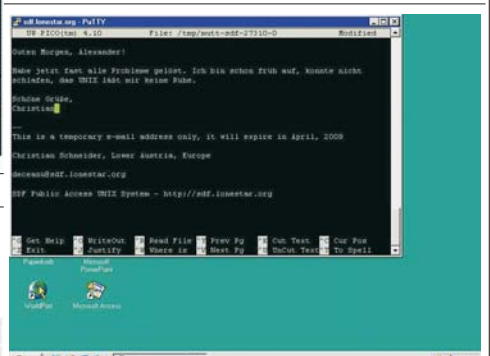
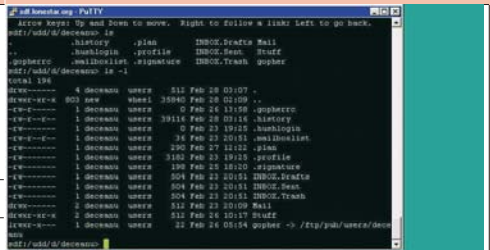
Für einen neuen Account gibt man `new` ein und beantwortet einige Fragen, die am Ende zusammenfassend angezeigt werden:



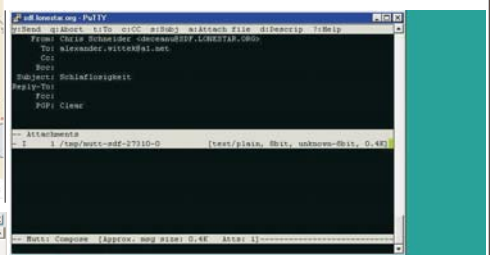
Ein Auszug aus der Befehlsliste

```
iceland:/udd/f/friaia> ping pnews.at
PING pnews.at (194.50.115.198): 56 data bytes
64 bytes from 194.50.115.198: icmp_seq=0 ttl=115 time=175.008 ms
64 bytes from 194.50.115.198: icmp_seq=1 ttl=115 time=210.029 ms
64 bytes from 194.50.115.198: icmp_seq=2 ttl=115 time=171.270 ms
64 bytes from 194.50.115.198: icmp_seq=3 ttl=115 time=172.003 ms
64 bytes from 194.50.115.198: icmp_seq=4 ttl=115 time=188.062 ms
--- pnews.at PING Statistics ---
5 packets transmitted, 5 packets received, 0.0% packet loss
round-trip min/avg/max/stddev = 171.270/183.274/210.029/16.418 ms
iceland:/udd/f/friaia> ping www.google.com
PING www.l.google.com (74.125.95.103): 56 data bytes
64 bytes from 74.125.95.103: icmp_seq=0 ttl=243 time=121.076 ms
64 bytes from 74.125.95.103: icmp_seq=1 ttl=243 time=99.817 ms
64 bytes from 74.125.95.103: icmp_seq=2 ttl=243 time=103.384 ms
64 bytes from 74.125.95.103: icmp_seq=3 ttl=243 time=91.184 ms
64 bytes from 74.125.95.103: icmp_seq=4 ttl=243 time=99.394 ms
```

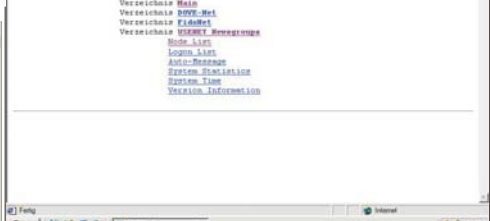
Ping zu pnews.at und www.google.com



ComposeMail



Gopher-Stampfverzeichnis auf bbs.synchro.net



Gopher



WinWeb