

Microsoft Certified Professional-Programm

Christian Zahler

Natürlich ist es möglich, diese Arbeitsunterlage für die Vorbereitung auf die entsprechende *Microsoft Certified Professional*-Prüfung 70-687 (*Configuring Windows 8*) zu verwenden.

Sie erreichen bei bestandener Prüfung den Zertifizierungsstatus *Microsoft Certified Professional – Technology Specialist* (MCTS).

Bedenken Sie aber bei der Vorbereitung:

- Diese Unterlage stellt keine explizite "Prüfungsvorbereitung" im Sinne eines kommentierten Fragenkatalogs dar.
- Die Themen der MCP-Prüfungsfragen gehören dem von Microsoft veröffentlichten Syllabus. Dieser ist auf der Seite www.microsoft.com/traincert in der jeweils aktuellen Form abrufbar und kann von Microsoft ohne vorhergehende Ankündigung jederzeit geändert werden.
- Ohne ausgiebige praktische Beschäftigung mit Windows 7 beziehungsweise Windows 8 und dem Studium zusätzlicher Whitepapers ist ein erfolgreicher Abschluss der Prüfung nicht sehr wahrscheinlich.

Die MCP-Prüfungen können bei jedem **Prometric Testing Center** (www.prometric.com) absolviert werden und stehen oft in mehreren Sprachen zur Verfügung.

Der Standardpreis pro Prüfung beträgt etwa € 140, wobei es immer wieder spezielle Aktionen wie den beliebten „*Second Shot*“ gibt (hier können Sie noch einmal gratis antreten, falls Sie die Prüfung beim ersten Antritt nicht geschafft haben sollten).

Wichtig

- Geben Sie bitte bei der Prüfungsanmeldung unbedingt eine gültige E-Mail-Adresse bekannt.
- Nehmen Sie zur Prüfung selbst **zwei Ausweise** mit: einen mit einem aktuellen Portraitfoto (Reisepass, Führerschein etc.) und einen zweiten Ausweis mit Ihrer Unterschrift.

MCP Member Site, MCP-Zertifikate

Nach der erfolgreichen Ablegung der ersten MCP-Prüfung erhalten Sie einen Zugang zur sogenannten „*MCP Member Site*“. Über diese Website können Sie auch Ihre Zertifikate herunterladen.

Beim erstmaligen Einstieg muss eine Freischaltung durchgeführt werden, für die Sie einen Freischaltcode benötigen. Diesen Code erhalten Sie normalerweise automatisch per E-Mail einige Tage nach erfolgreicher Absolvierung der ersten MCP-Prüfung.

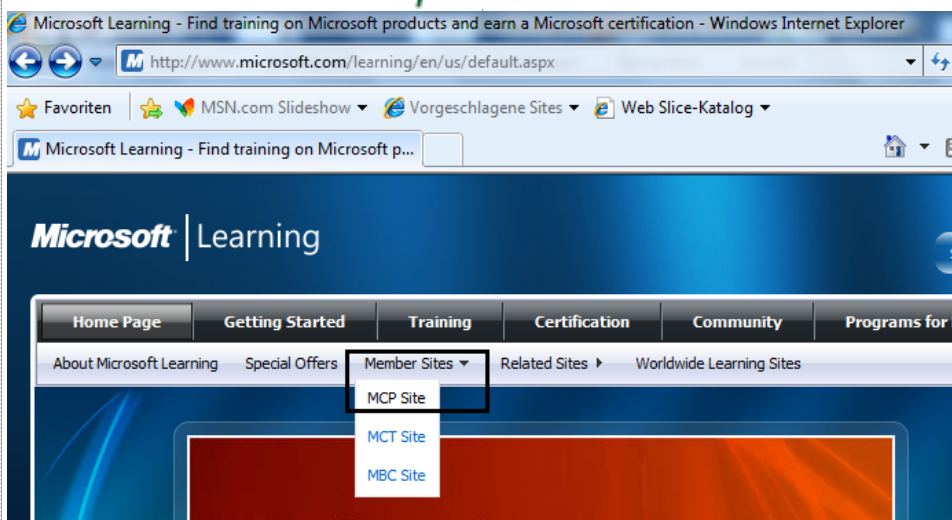
Wenn Sie keinen Freischaltcode erhalten oder andere Fragen zu Ihrem *Microsoft Certified-Status* haben, dann kontaktieren Sie das zuständige RSC (*Microsoft Regional Service Center*):

(0800) 281102 (für Österreich)

Navigieren Sie zunächst auf <http://www.microsoft.com/learning/>

Klicken Sie auf „MCP Site“:

Klicken Sie auf die Schaltfläche „Sign In“.



Welcome to the Microsoft Certification Member Sites.

You must be a certified professional and have a Windows Live ID to proceed.

Please click the Windows Live icon to sign in or create a Windows Live ID.

Wenn Sie noch keine Microsoft Passport oder Microsoft Live ID haben, klicken Sie auf „*Sign up now*“:

Microsoft Certification

To view this specialized content, you are required to sign in with a Windows Live™ ID.

To get started, sign up for a Windows Live™ ID

Sign up now

Have an **MSN Hotmail**, **MSN Messenger**, or **Passport account**? It's your **Windows Live ID**.

Mit einer bestehenden Live ID melden Sie sich auf der rechten Seite einfach an:

Sign in to Microsoft

E-mail address:

Password:

[Forgot your password?](#)

Sign in

- Save my e-mail address and password
- Save my e-mail address
- Always ask for my e-mail address and password

Windows Live ID
Works with Windows Live, MSN, and Microsoft Passport sites



Sie werden nun aufgefordert, einen **Freischaltcode** (*Certification ID* und *Temporary Password*) einzugeben. Üblicherweise wird dieser Freischaltcode per E-Mail nach der ersten bestandenen MCP-Prüfung zugesandt.

Sie müssen die Aktivierung innerhalb von **90 Tagen** durchführen, sonst verfällt das Kennwort.

Sollten Sie diesen Code nicht erhalten haben oder bereits mehr als 90 Tage seit dem Mail vergangen sein, so rufen Sie das *Microsoft Regional Service Center* an und halten Ihre *Prometric Testing ID* (steht auf dem Prüfungsergebnisblatt!) bereit. Sie können dann telefonisch einen neuen Aktivierungscode anfordern.

Die Eingabe dieses Codes ist **nur beim ersten Einstieg** in die MCP Member Site nötig.

Zertifikate und Willkommenspakete

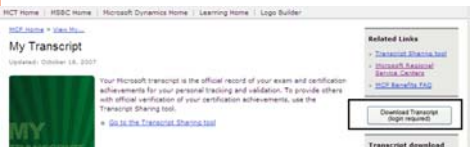
Wichtig: Zertifikate werden nicht automatisch zugesandt!

Zertifikate sind kostenlos zum Download verfügbar.

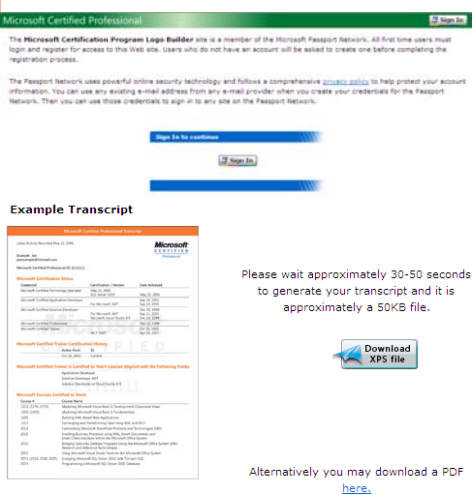
Möchte man eine ausgedruckte Version bestellen, so sind Kreditkarteninformationen für die Bezahlung der Bearbeitungsgebühren anzugeben (im Moment nicht möglich).

Transcript

Ein Transcript ist eine Auflistung aller bestandenen MCP-Prüfungen und Zertifizierungsstufen. Sie können das Transcript im XPS- und PDF-Format downloaden.



Hier ist eine nochmalige Anmeldung erforderlich:



Welcome to Microsoft Certification! Access Your Benefits in Four Steps

Posteingang | X

Microsoft Certified Professional Programs an I... Details anzeigen 11. Okt. Antworten |

Congratulations on passing your recent Microsoft Certification exam, inspiring confidence for your employer, your peers, and yourself with a widely-recognized validation of your skills on Microsoft technology. Now it is time to start taking advantage the benefits and resources available to you.

On the Microsoft Certification private site, you will be able to create and download customized logos, view and share your transcript, plan future certifications, and order your welcome kits and certificates. As part of the community, you will find connections with millions of experienced IT professionals around the world at events and online.

Follow these steps to recognize the benefits of Microsoft Certification:

- ASSOCIATE YOUR WINDOWS LIVE ID TO YOUR CERTIFICATION ID**
Follow these instructions (<http://www.microsoft.com/learning/mcp/passport/instructions.asp>) to associate your Windows Live ID (formerly Passport Network account) with your Certification ID. This process is called migration.
YOUR MICROSOFT CERTIFICATION ID IS: 650...
- ACCESS THE PRIVATE SITE WITHIN 90 DAYS.**
Log-in to the Microsoft Certification site (<https://mcp.microsoft.com/mcp/Default.aspx>) by using your migrated Windows Live ID and temporary access code, below. Microsoft takes the security of your information very seriously, so this code will only be active for 90 DAYS. If your code has expired, you may request a new code from the log-in page.
YOUR TEMPORARY PASSWORD IS: 8F78A...-6u7A-4...-D-I 0F 7' J 74248E5.
- CONFIRM YOUR PROFILE INFORMATION.**
From <https://mcp.microsoft.com/mcp/Default.aspx>, select VIEW MY... PROFILE from the left navigation and confirm that your e-mail address and profile is correct so we can reach you with benefits, offers, and program news.

Freischaltcode eingeben

Sign Out

Microsoft Certified Professional

Welcome to the MCP Member site.

Accessing Member Content
To gain access to MCP Member content, you must associate your MCP profile with your Windows Live ID. This is the only time you will be asked to associate these two accounts, as long as you continue to use the same Windows Live ID. Please provide the information below to help us verify your identity.

* indicates a required field

If you are a newly certified professional and know the MCP ID and Access Code then provide those details below.

* MCP ID

* Access Code

Zusendung des Freischaltcodes per Mail

If you do not remember your certification details then choose this option to complete your registration process now. You can provide certification details later.

Next

If you need help completing this process, contact a [Customer Service](#) Enter MCP ID and Access Code

Microsoft Certified Professional Transcript

Last Activity Recorded: April 18, 2008
Microsoft Certified Professional ID: 34421

CHRISTIAN ZAHLER
MUEHLAUGASSE 7
EURATSFELD 3324 AT
office@zahler.at
Microsoft Certification Status

Credential	Certification / Version	Date Achieved
Microsoft Certified IT Professional	Enterprise Administrator	April 18, 2008
Microsoft Certified IT Professional	Server Administrator	April 18, 2008
Trainer	MCT 2008	April 01, 2008
Microsoft Certified IT Professional	Enterprise Support Technician	November 30, 2007
Microsoft Certified Technology Specialist	Windows Server 2008 Active Directory Configuration	November 30, 2007

Quellen

Diese Unterlage stellt kein offizielles Microsoft-Trainingsmaterial dar. Speziell möchte ich betonen, dass hier nichts Neues erfunden wurde. In einer Schulungsunterlage geht es darum, bestehende Informationen didaktisch aufzubereiten.

Primärquellen sind daher die entsprechenden Produktdokumentationen, Informations- und Hilfeseiten des Herstellers, die nicht an jeder Stelle explizit zitiert wurden.

Für IT-Grundlagenwissen wurde gegebenenfalls auch <http://de.wikipedia.org> herangezogen.

http://www.microsoft.com/austria/blogs/	Alle Blogs von Microsoft Österreich
http://wiki.winboard.org	Interessante Artikelsammlung mit gut verständlichen Windows-Tutorials, speziell „Winboard FAQ“.
http://www.windowsblog.at	Windows 7 Blog von Microsoft Österreich
http://www.vista-blog.de/	
http://blogs.technet.com/sieben/	Windows 7 Blog von Ralf M. Schnell