

Data Explorer für Excel

Thomas Reinwart

Daten liegen oft als CSV oder XML Datei vor, für eine Schnellansicht, Auswertung oder Report wird dazu meist Excel herangezogen. Das bisherige Manko in Excel ist die Möglichkeit, verschiedene aktuell etablierte Datenformate zu importieren und dabei die Datenquellen auch zu kombinieren. Die Datenformate haben sich weiterentwickelt, es ist nicht bei den lokalen Files wie XML und CSV geblieben. Speziell durch das Internet haben sich viele neue Datenquellen ergeben, man denke nur an Web-Pages oder OData. Bisher blieb nichts anderes über als die Daten mit copy/paste in Excel zu übernehmen, dabei wurden die Formatierungen nicht richtig erkannt, gingen verloren, mussten mühsam manuell Schritt für Schritt angepasst werden. Die Daten selber konnten nicht nachbearbeitet werden, der ganze Vorgang selber musste immer wieder aufs Neue wiederholt werden, sobald man die Daten aktualisieren musste.

Ein neues AddIn von Microsoft, der Data Explorer, ermöglicht es nun, bequem und einfach verschiedenste Datenquellen in Excel zu importieren, auch mehrere Datenquellen untereinander zu mischen. Es handelt sich um eine Client basierte Lösung, es ist also keine Datenbank notwendig. Die Daten selber können beim Import formatiert und angepasst werden, die Typ Sicherheit ist auch gegeben. Weiters können die Daten im Zuge der Übernahme bereinigt werden, etwa durch eine String Manipulation in eine neue Spalte übernommen werden. Der gesamte Importvorgang kann gespeichert und zu einem beliebigen Zeitpunkt wiederholt werden, die Daten somit schnell aktualisiert werden. Das AddOn befindet sich zurzeit noch im Entwicklungsstadium, es kann noch Änderungen zur finalen Version geben.

Installation

Download Link

<http://www.microsoft.com/en-us/download/details.aspx?id=36803>

Microsoft "Data Explorer" Preview for Excel

Microsoft "Data Explorer" Preview for Excel is an add-in that provides a new experience for discovering, consuming and transforming data for use in tools like Excel and PowerPivot.

Version: 1.1.3231.4

Unterstützt wird

- Windows Vista (benötigt mindestens .NET 3.5 SP1)
- Windows Server 2008 (benötigt mindestens .NET 3.5 SP1)
- Windows 7, Windows 8
- Windows Server 2008 R2

Vorausgesetzt wird

- Office 2010 SP1
- Office 2013

Den Data Explorer gibt es für die 32-Bit (x86) und 64-Bit (x64) Plattform, die gewählte Architektur muss zur installierten Office Version passen.

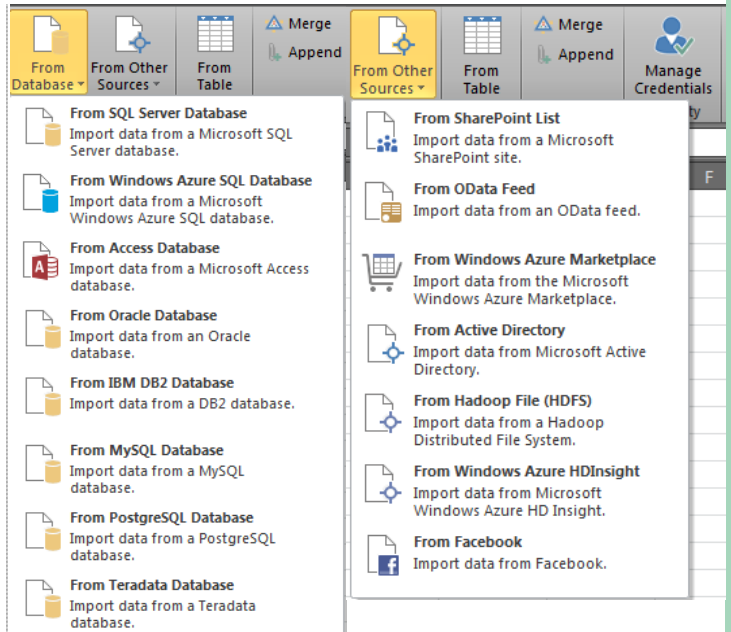
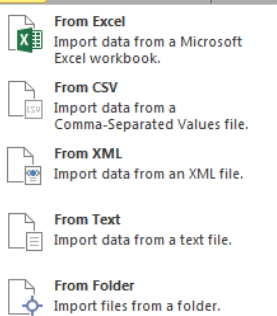
Anwendung

Der neue Reiter Data Explorer nach der Installation in Office 2010:

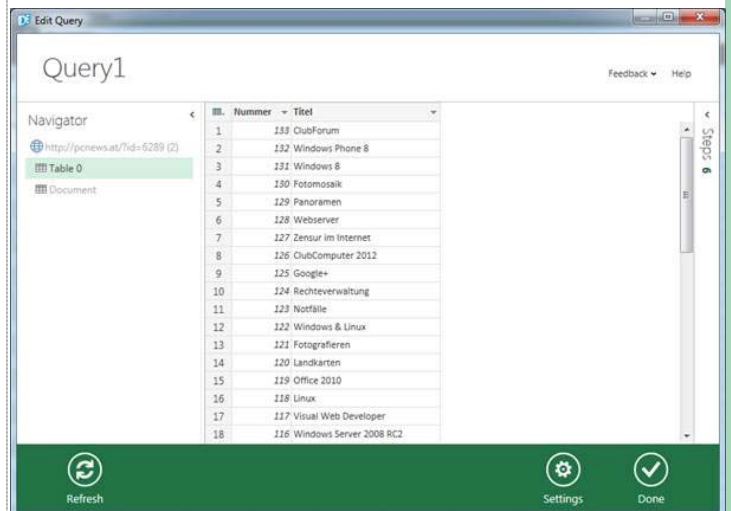


Die Datenquellen im Detail

Hier ist ein sehr nützliches Feature zu finden: es können alle Ordner Inhalte eines Datenträgers eingelesen werden, auch deren letzten Datenzugriffe und die dazugehörigen Dateiattribute. Und das alles, ohne eine Zeile zu programmieren.



Als Demonstration schauen wir uns den Web Datenimport von der <http://pcnews.at/?id=6289> an, der Liste aller bisherigen Ausgaben. Dazu verwende ich „From Web“ und kopiere die Url vom Browser.



- Hide
- Hide Other Columns
- Use First Row As Headers
- Duplicate Column
- Remove Duplicates
- Replace Values...
- Change Type
- Transform
- Insert Column
- Group By...
- Move
- Rename...
- Drill Down
- Add as New Query

Es werden alle Daten relevanten Bereiche der Web Seite aufgelistet, nach der Vorschau wähle ich nun die Table 0 aus, die Daten der bisherigen Ausgaben PCNEWS beinhaltet.

Im Context-Menü findet man weitere Möglichkeiten, um die Daten vor dem Import anzupassen.

Alle Datenquellen lassen sich mit weiteren Datenquellen kombinieren, anhängen oder zusammenfügen. Ein Assistent unterstützt dabei.



Einsatzgebiet BI (Business Intelligence)

In einem Unternehmen gibt es eine Vielzahl von Daten, die gesammelt, ausgewertet und dargestellt werden sollen. In der Praxis erfolgt dies in einem Data-Warehouse (DWH), das durch die IT betrieben wird. Die Fachabteilung äußert ihre Wünsche und die IT versucht die umzusetzen. Meist ist dies jedoch komplex aufgrund der Struktur und dem Umfang der Daten, es dauert lange und durch die wechselnden Anforderungen ist der Aufwand in Summe für die IT dafür sehr teuer.

Mit dem Data Explorer kann nun die Fachabteilung selber, also jene User Gruppe, die eine solche DWH Anforderung bisher definiert hat, versuchen, dies selber umzusetzen. Sei es als Prototyping für die finalen Anforderungen ans DWH, oder als AdHoc-Auswertung im eigenen Bereich.

Details der Doku ist online zu finden

Microsoft Data Explorer, Englisch

<http://www.microsoft.com/en-us/bi/Products/OfficePreview.aspx>

Microsoft Data Explorer Online Help, Englisch

<http://office.microsoft.com/en-us/excel-help/start-page-HA104003813.aspx>

Microsoft Data Explorer Sample, Importing data from web page, Englisch

<http://office.microsoft.com/en-us/excel-help/microsoft-data-explorer-preview-for-excel-101-HA103993784.aspx?CTT=5&origin=HA104003813>

Microsoft Data Explorer Sample, Combine data from multiple data sources, Englisch

<http://office.microsoft.com/en-us/excel-help/combine-data-from-multiple-data-sources-HA103993145.aspx?CTT=5&origin=HA104003813>

Microsoft Data Explorer Forum, Englisch

<http://social.msdn.microsoft.com/Forums/en-US/dataexplorer/>

BitTorrent Sync

Ordnersynchronisation ohne Cloud

Franz Fiala

Cloud-Dienste wie SkyDrive, GoogleDrive, DropBox und andere können Inhalte von Ordnern zwischen verschiedenen Rechnern synchronisieren. Eine Kopie der Daten befindet sich dabei immer in der Cloud.

Eine Synchronisation von Ordnern ohne diesen "Zwischenwirt" erlaubt das Programm BitTorrent Sync.

<http://labs.bittorrent.com/experiments/sync.html>

Man kann beliebige Ordner auf einem PC definieren und wenn die beteiligten Rechner gleichzeitig online sind, verständigen sie sich über das BitTorrent-Protokoll und gleichen die Inhalte der Ordner ab. Ganz ohne Speicherplatz in der Cloud. Jeder ist sozusagen seine eigene Cloud.

Fazit

Mit dem Data Explorer erhält Excel endlich die notwendig gewordene Ergänzung um gängige Datenquellen anzuzapfen. Es wird Office 2013, aber auch das derzeit verbreitete Office 2010 unterstützt. Die Oberfläche des Data Explorer stellt sich im neuen Design Stil dar, etwas gewöhnungsbedürftig, aber immerhin ist es ein einheitliches GUI für alle Datenquellen. Für die Prototypen basierende Entwicklung eines Datenimports ist dies eine wunderbar einfache Möglichkeit, rasch anschauliche Ergebnisse zu erzielen.

Derzeit befindet sich das Produkt noch in der Preview Phase, auf das Endergebnis dürfen wir gespannt sein.

Schnell Gedruckt

Moderne Technik, läuft 24/7.
20 Jahre Erfahrung. Tausende Kunden.
Drucken Sie in Pressburg.
Schnell und einfach.

Rufen Sie
Frau Dagmar Belakova +421 911 911 592
oder schreiben Ihre Anfragen: belakova@ultraprint.eu
www.ultraprint.eu