

Hier noch ein Auszug aus meinen Erfahrungen mit dem UEFI-Zeugs. 15 Zoll Laptop mit vorinstalliertem Windows 8 bekommen. Freund wollte Windows 7 drauf haben.

Das Notebook war ein Horror. HP Compaq...AMD (1GHZ) 4 GB Ram, Schminkspiegel, Akku wackelt, Tastatur...naja. USB 3.0 Buchse nicht farblich gekennzeichnet. Außerdem underpowerd mit der CPU.

Da helfen die 4 GB RAM auch nichts. Performance sieht anders aus. Ich weiß schon, AMD zählt die GHZ ein bisschen anders. Aber unterm Strich wirds nicht besser.

Ein ideales Notebook für eine Raumstation, was es nicht so auf Verarbeitung, Performance und Usability ankommt.

Ich glaub, wennst mit dem Book ein paar Stunden arbeitest, machst freiwillig ein Fenster auf...

Zur Rettung von HP muss ich sagen, dass die in der Business-Class ausgezeichnete Books herstellen.

Was ich in Händen hielt, war aber definitiv eines der 299 Euro Consumer-Klasse.

Neuwertiger Schrott in meinen Augen. Was solls...

Was hab ich gemacht?

Erst mal Secureboot deaktiviert...war ja noch die leichtere Übung. Legacy-mode aktiviert. Hab ich schon a bissal suchen müssen. (heisst manchmal auch CSM).

Trotzdem Windows-7-64bit weder von Stick noch von DVD starten können.

Erst nach Hinweis eines Freundes bootete ich von Ubuntu 12.10. Dieses hatte nämlich einen von Microsoft signierten Bootloader. Gott sei Dank startete das Gräubel danach.

Nur zur Info, da hab ich schon mal gute drei Stunden ver..., bis das endlich mal bootete.

Und weiter? Schnell in die Konsole und alles herrichten. Mit dem „dd“ Kommando „löschte“ ich mal sicherheitshalber den MBR oder zumindest die ersten 512 Byte auf der Festplatte. **Siehe Bild 4a.**

Siehe roten Pfeil. Mit dem Befehl „urandom“ schreibt das System willkürlich Nullen und Einsen in den Bereich.

Natürlich setzt das zumindest Basics in Linux voraus. Ich geh jetzt nicht näher darauf ein.

Danach sah ich mir die Festplatte an. **Siehe Bild 4b.**

Kennst di aus? I a näd.

Das sind alles vom System angelegte Partitionen im GPT-SCHEMA.

Woran erkennt man, dass es ein GPT-Schema ist? Immer an der MSR-Partition. (Microsoft Reserved... wasaimma-roter Pfeil).

Da das GPT-Schema nicht mit „versteckten“ Partitionen umgehen kann, gibt es

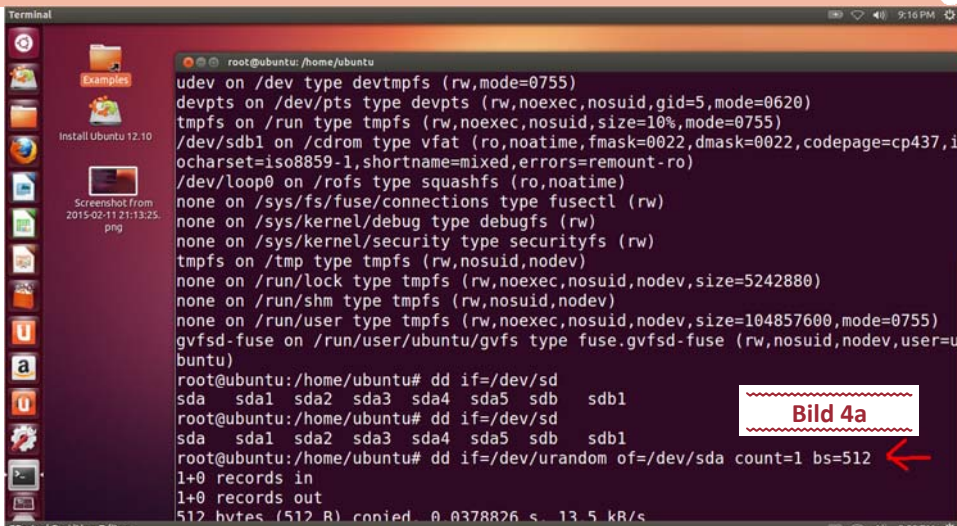


Bild 4a

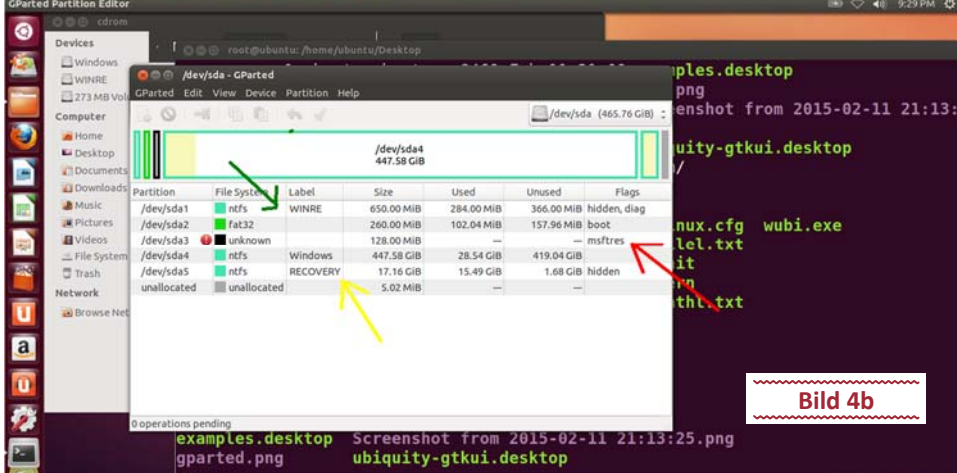


Bild 4b

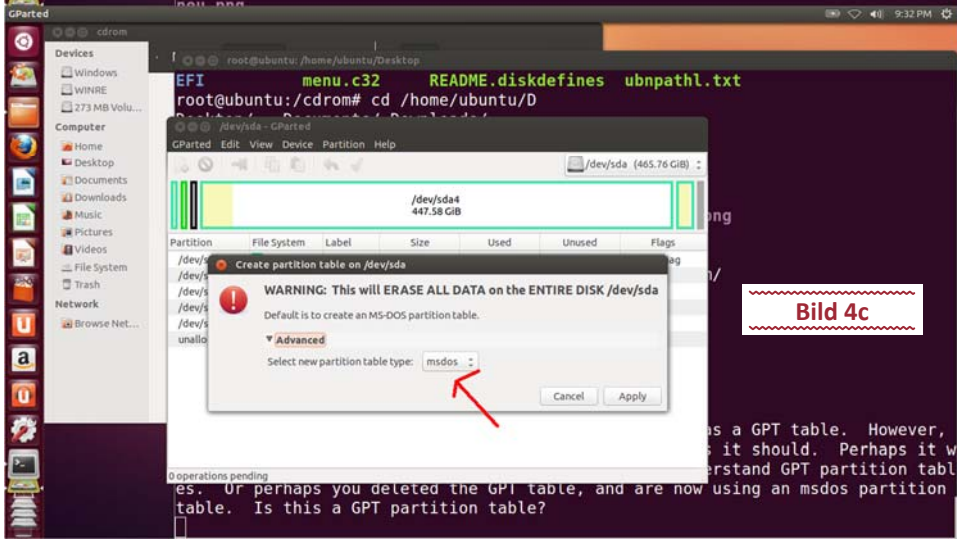


Bild 4c

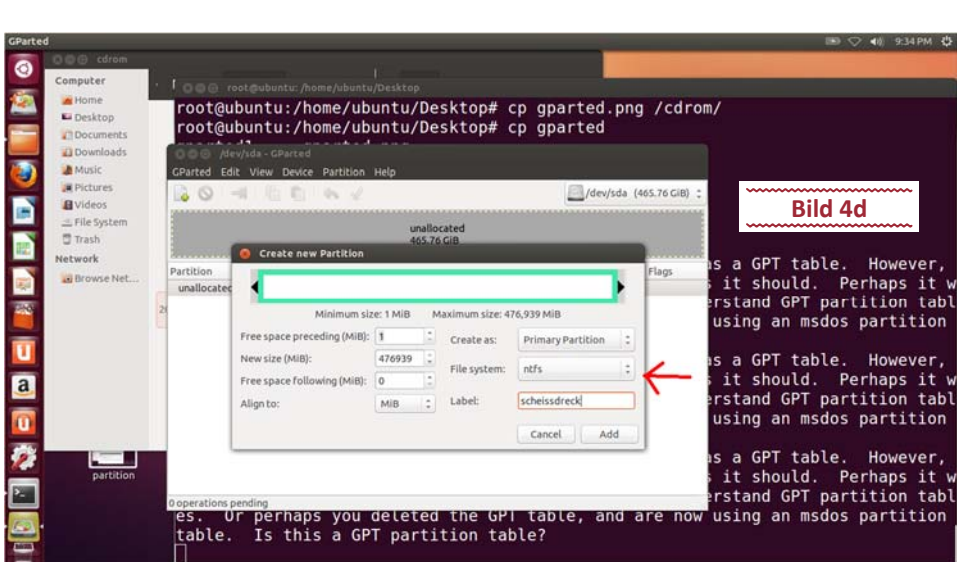


Bild 4d