

5.10 Eigenschaften von Dateien, Ordnern und Laufwerken

Jedes Objekt in Windows 10 hat Eigenschaften. Die Eigenschaften sind über das Kontextmenü des Objekts erreichbar (klicken Sie auf das Objekt mit der rechten Maustaste).

Eigenschaften von Dateien (Bild mitte, oben)

- Dateiname
- Dateityp
- Mit welchem Programm wird diese Datei standardmäßig geöffnet?
- Ort (Ordner)
- Dateigröße in Byte
- Datum und Uhrzeit der Erstellung
- Datum und Uhrzeit der letzten Änderung
- Datum und Uhrzeit des letzten Zugriffs
- Dateiattribute: ist die Datei schreibgeschützt, ist sie eine Systemdatei oder versteckt?

Es kann auch noch Informationen über den Ersteller der Datei usw. geben.

Eigenschaften von Ordnern (Bild mitte, mitte)

- Name des Ordners
- Datum und Uhrzeit der Erstellung
- Gesamtgröße aller Dateien (= Platzbedarf für den Ordner) in Bytes
- Anzahl Dateien und Ordner, die im Ordner enthalten sind
- Attribute: ist der Ordner schreibgeschützt, ist er ein Systemordner oder versteckt?

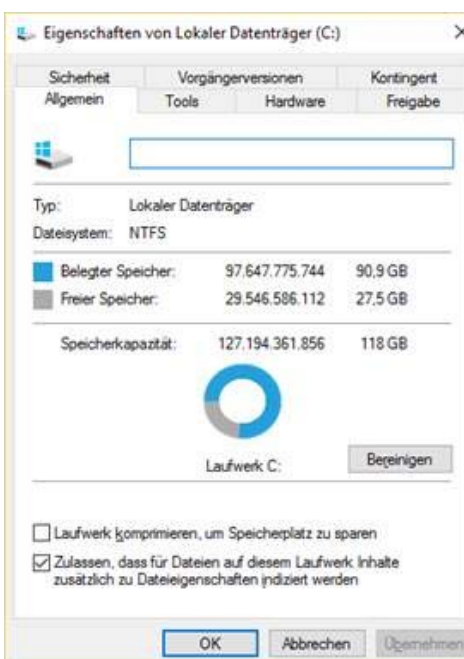
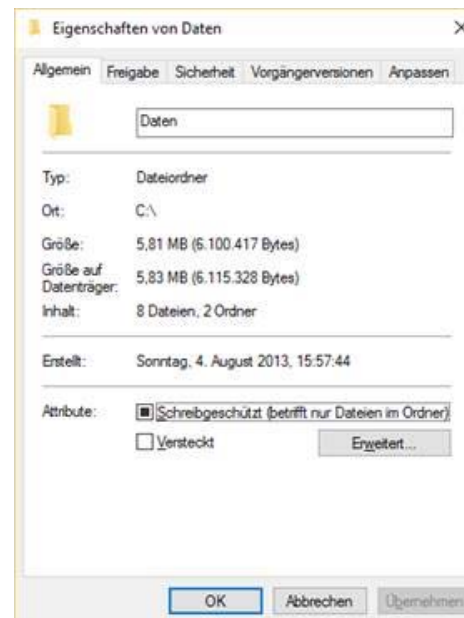
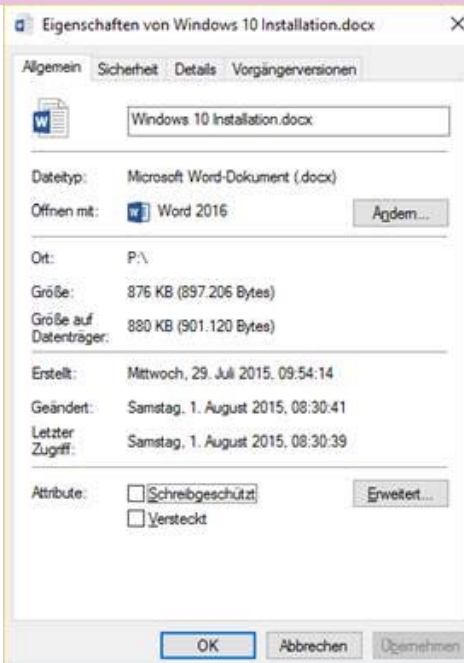
Eigenschaften von Laufwerken (Bild mitte, unten)

- Eventuelle Bezeichnung (nicht nötig!)
- Typ (lokaler Datenträger, Netzlaufwerk, .)
- Belegter Speicherplatz in Byte / Gigabyte (GB)
- Freier Speicherplatz in Byte / Gigabyte (GB)
- Speicherkapazität gesamt (Summe aus belegter und freier Speicher)

5.11 Verknüpfungen (Links)

Verknüpfungen sind „Stellvertreter-Dateisymbole“, die überall (also in jedem Ordner, auf dem Desktop usw.) erstellt werden dürfen und über welche die ursprüngliche Datei erreichbar ist. Symbole in der Taskleiste und Einträge im Startmenü stellen in Wirklichkeit Verknüpfungen dar.

Sie können Verknüpfungen erstellen, indem Sie mit der rechten Maustaste auf das Datei- bzw. Ordnersymbol klicken und im Kontextmenü den Eintrag **Verknüpfung erstellen** wählen.



Eine Verknüpfung erkennt man am - Symbol.

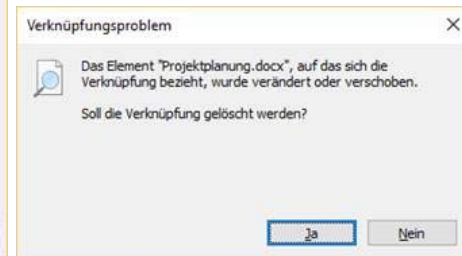


Sie können auch Verknüpfungen mit Laufwerken erstellen und auf dem Desktop ablegen:



Verknüpfungen sind in Wirklichkeit kleine Dateien (ca. 1 KB) mit der Dateierweiterung *.lnk, die alle Informationen über die Quelldatei (Pfad, Dateigröße usw.) enthalten.

Wichtig: Wird die Quelldatei verschoben oder gelöscht, so ändert sich die Verknüpfung nicht automatisch! Sie muss daher gelöscht und neu erstellt werden! Sie bekommen beim Doppelklick auf die Verknüpfung folgende Information:



Zusammenfassung Verknüpfungen

- Verknüpfungen sind „Stellvertreter-Dateien“.
- Verknüpfungen erkennt man am -Symbol.
- Verknüpfungen sind kleine Dateien (etwa 1 KB) mit der Dateierweiterung *.lnk, die Informationen über die Quelldatei enthalten.
- Wird die Quelldatei verschoben oder gelöscht, so muss die Verknüpfung gelöscht und neu erstellt werden.
- Es gibt Verknüpfungen zu: Dateien (auch Programmdateien!), Ordnern, Druckern und Laufwerken.
- Verknüpfungen zu Ordnern und Dateien können überall erstellt werden, nicht nur am Desktop.
- Verknüpfungen zu Druckern und Laufwerken können nur am Desktop erstellt werden.