

## Maus

Im Bereich **Maus** können Sie Ihre Computermouse einrichten.

Es gibt fünf Karteikarten (Bild oben):

- **Tasten:** Hier können Sie die Tastenbelegung (Rechts-/Linkshänder) einstellen. Achtung dabei! Auch die Doppelklickgeschwindigkeit lässt sich hier regeln.
- **Zeiger:** Art und Größe des Mauszeigers
- **Zeigeroptionen:** außerdem kann hier eingestellt werden, ob die Maus bei der Bewegung eine "Mausspur" hinterlassen soll oder nicht (günstig für Notebooks).
- **Rad:** Konfiguration des Maus-Rads
- **Hardware:** Maus-Modell und Maustreiber können gewählt werden



## Programme und Features

Hier können Sie **Software, die Sie nicht mehr benötigen, deinstallieren**.

Verwenden Sie immer diesen Assistenten zur Deinstallation nicht mehr benötigter Software, da diese nur so „ohne Rückstände“ vom System entfernt werden kann. **Löschen Sie Software NIE „manuell“ aus Ihrem System, da Sie dieses auf diese Weise zerstören können!**

Sie können installierte Software entfernen, indem Sie auf der Liste die zu entfernende Software anklicken, dann die Schaltfläche **Deinstallieren** anklicken:

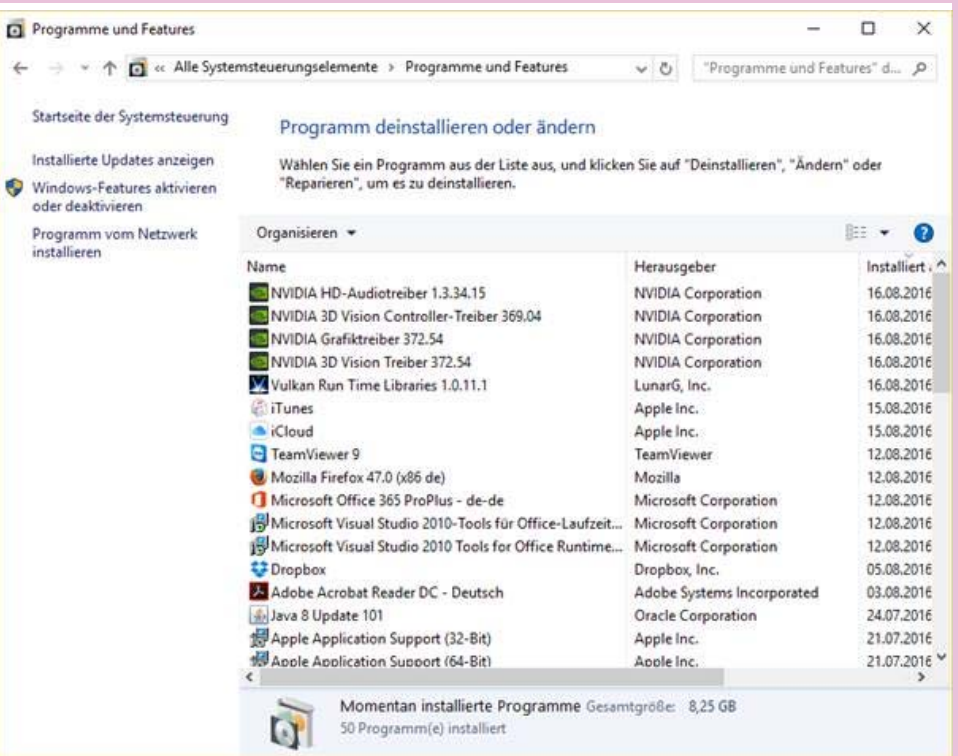


## System

Der Bereich System ist auch über die Tastenkombination

**Windows + PAUSE** erreichbar und liefert Informationen über die Hardwareausstattung des Computers, das installierte Betriebssystem, den Status der Windows-Aktivierung etc.

Im Bereich „Windows Aktivierung“ können Sie überprüfen, ob Sie eine Testversion von Windows verwenden (die nach 30 Tagen abläuft) oder – wie in der oberen Abbildung dargestellt – eine aktivierte Originalversion installiert haben.



## 6.2 Einstellungen

In der Windows-Store-App Einstellungen können – vergleichbar mit der Systemsteuerung – eine Vielzahl von Konfigurationsoptionen getroffen werden.

Es gibt einige Optionen, die sowohl in der Systemsteuerung als auch der App Einstellungen eingestellt werden können.

Die App **Einstellungen** wurde für Geräte mit Touchscreen und Gestensteuerung optimiert; natürlich ist auch eine Bedienung mit Tastatur und Maus möglich.

Die App **Einstellungen** öffnet sich mit folgendem Startbildschirm:

Es ist im Rahmen dieser Schulungsunterlage nicht möglich, auf alle Optionen einzugehen. Daher nur eine Auswahl.

