



Glaskuppel

Glasfaserkabel

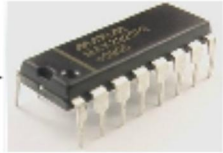
Spektrometer

Glasfaserkabel



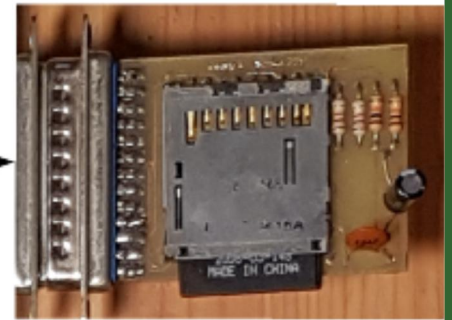
RS232

MAX232

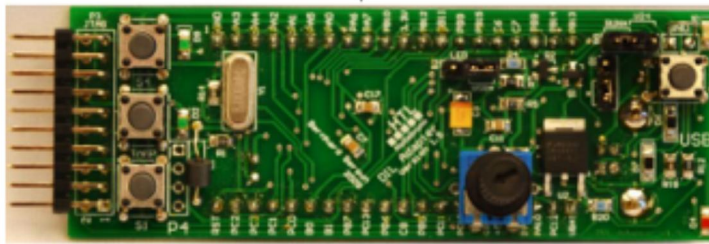


UART

SPI



SD-Karte



DIL40

andere Ende des Kabels. Dieses Ende wird direkt über den Sensor angebracht, um das Lichtspektrum messen zu können.

Der Glasfaserkopf wurde mittels AutoCAD gezeichnet. Die 3-D Darstellungen zeigt den Glasfaserkabelkopf.

