

Wissens jeder Dateimanager unter Linux automatisch drin. Vorteil? Ich erspar mir externe Software wie Filezilla, SecureCopy, gFTP oder was weiß ich noch. Einfach im Dateimanager die Adresse eingeben, authentifizieren, fertig. Alles schon da. Die drei Ordner rechts sind der Inhalt meines „home-Verzeichnisses“ am Centos-Server. Der Dateimanager hat auch eine eingebaute Konsolenfunktion, wo ich auch schon auf dem Server drauf bin. Also links im Dateimanager lokal auf meinem Pc. Rechts am Server und unten auch am Server in der Kommandozeile. Passt.

Hier ist noch ein Einstelldialog abgebildet. **Siehe Bild 18.** Kann man aber auch gleich in die Adresszeile reinschreiben und als Lesezeichen sichern. So mach ichs zumindest.

Zusätzlich bedarf es noch einer VPN-Verbindung. Und in dieser wird dann der SSH-Tunnel für die Serververbindung aufgebaut. Die Kommandozeile hilft weiter. **Siehe Bild 19.**

Einmal wurde Vienna und dann Eichgraben ausgegeben. Der zweite Eintrag spiegelt einfach nur die VPN-Architektur wieder. Noch mit den Kommandozeilentools nachgeschaut, welche Ports nach außen geöffnet sind. Netstat und nmap sind Deine Freunde. Will ich aber hier trotzdem nicht über Gebühr publik machen. Hier noch eine Statusabfrage der firewall. **Siehe Bild 20.**

Remotезugang per ssh und der verschlüsselte Webzugang über Port 443 sind aktiviert. Passt. Thats it.

Insgesamt dauerte der Upgradeprozess von Owncloud (8.1 auf 10.0.10) mit der Aktualisierung des Servers (von Centos 1503 auf 1810) ungefähr 11 Stunden, ohne den laufenden Betrieb jetzt über Gebühr zu stören. Ehrlicherweise muss man aber festhalten, dass das klemmende Dav-Modul (klemmte erst ab der 9er Version) und die damit einhergehenden Maßnahmen sicherlich einige Stunden davon beanspruchten. Nachher weiß mans eben immer besser.

Am besten, man greift nicht rein :-). Never run a changing system. Ist ein alter Hut. Aber irgendwer muss es am Ende doch machen. Mal schauen, was die neue Version bringt.

### Dias digitalisieren

Viel gibt's da nicht zu sagen. Einzig viel Zeit solltest Du mitbringen. Ein Bekannter bat mich um diesbezügliche Hilfestellung. Das übliche eben. Ein paar tausend Dias seit den 70ern gammelten im Schrank herum, Freund schenkte ihm ein paar Scanner und er meinte, jetzt im Winter hat er sowieso Zeit fürs einscannen. Die geschenkten Scanner waren ein Hit. Der

```

wachbirm@antichrist:~$
af ä neis dei-$ curl ifconfig.co/city
enna
wachbirm@antichrist:~$
af ä neis dei-$ curl ifconfig.co/city
ichgraben
wachbirm@antichrist:~$

```

Bild 19

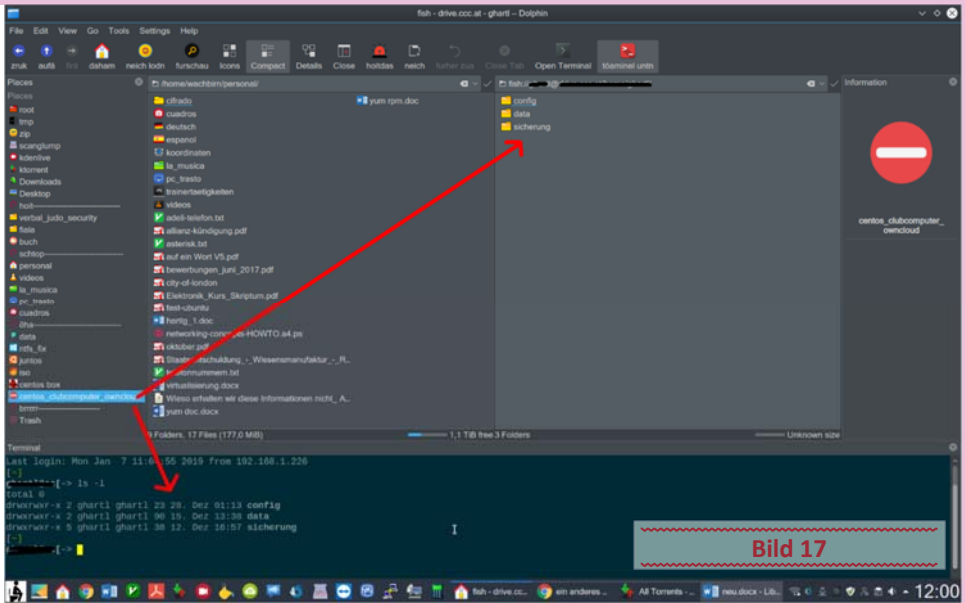


Bild 17

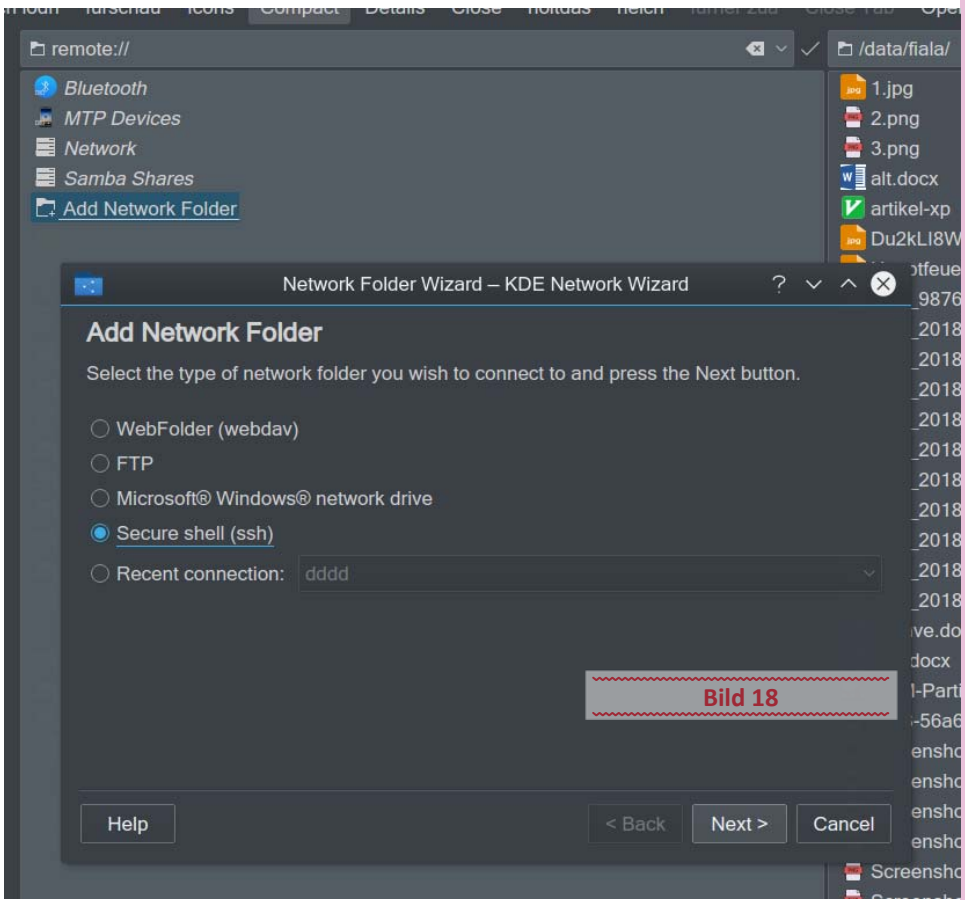


Bild 18

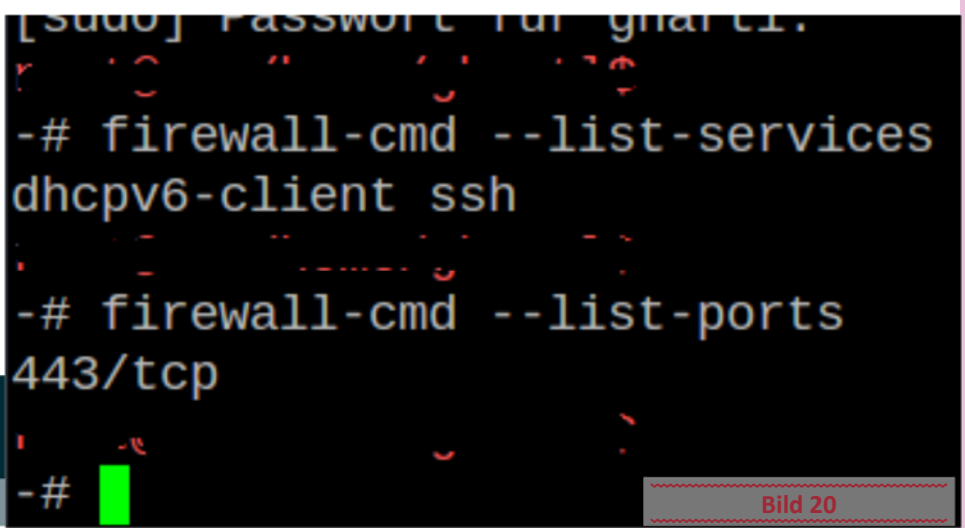


Bild 20