

## Alternativ PowerShell Cmd

```
Enable-WindowsOptionalFeature -Online -
FeatureName Microsoft-Hyper-V -All
```

## Hyper V default Folder Location ändern

Docker benötigt HyperV enabled, dazu überprüfen wir gleich ob die Verzeichnisse nicht im Default Verzeichnis auf der C:\ Boot Partition liegen, auf der womöglich zu wenig Platz vorhanden ist.

## Windows Containers installieren

Die Installation von Windows Containers ist eine weitere Voraussetzung.

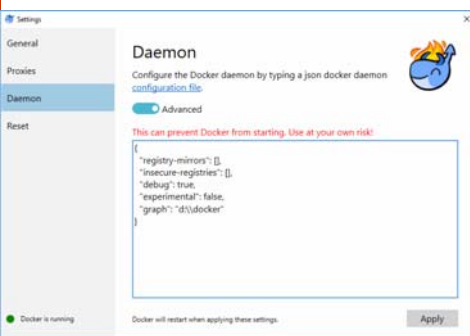
## Alternativ PowerShell Cmd

```
Enable-WindowsOptionalFeature -Online -
FeatureName Containers -All
```

## Installation der Docker Engine

Der Download der aktuelle Version befindet sich hier: [download.docker.com](https://download.docker.com).

Docker default Image Folder befindet sich auf C:\ im User Profile, das ändern wir, da sonst die SSD auf C:\ zu klein wird wenn



dort alle Images liegen werden.

Die Config dazu befindet sich hier: c:\ProgramData\Docker\config\daemon.json

Über die Docker GUI kann man das File ebenfalls editieren und bekanntgeben, wo sich das neuen Image Verzeichnis befindet – jedenfalls nicht mehr auf C:\.

Auf *Advanced* klicken und sein Verzeichnis bekanntgeben, bei mir "graph": "d:\\docker"

## Download von Docker Images mit PowerShell

Nach der erfolgreichen Installation können die ersten Images installiert werden.

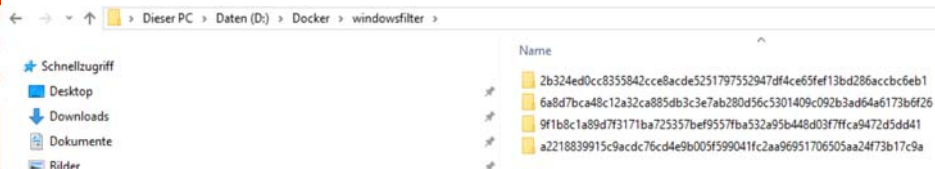
```
PS P:\> docker pull microsoft/nanoserver
```

```
Using default tag: latest
latest: Pulling from microsoft/nanoserver
bce2fbc256ea: Pull complete
4a14bdf6da80: Pull complete
Digest: sha256:ba322999264cd8ecdfb3fcaec020c7a479ff63e6c4333d89d11d67ecbd96b2b3
Status: Downloaded newer image for microsoft/nanoserver:latest
```

Die Ablage erfolgt hier:

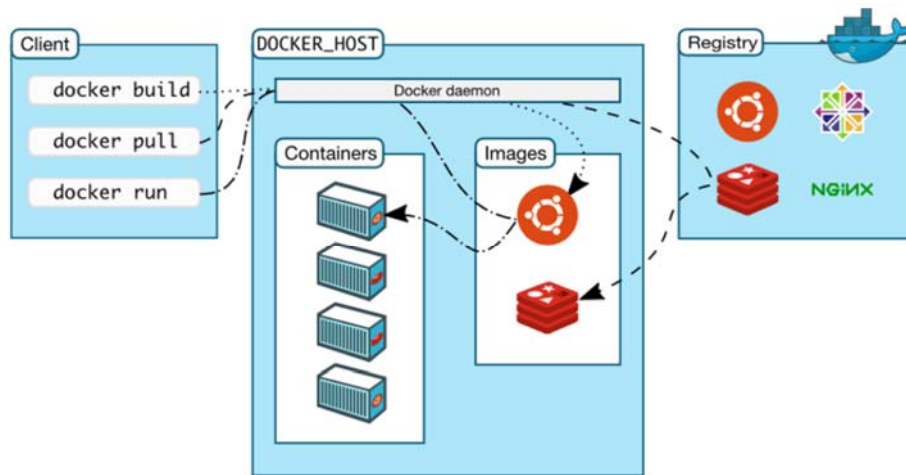
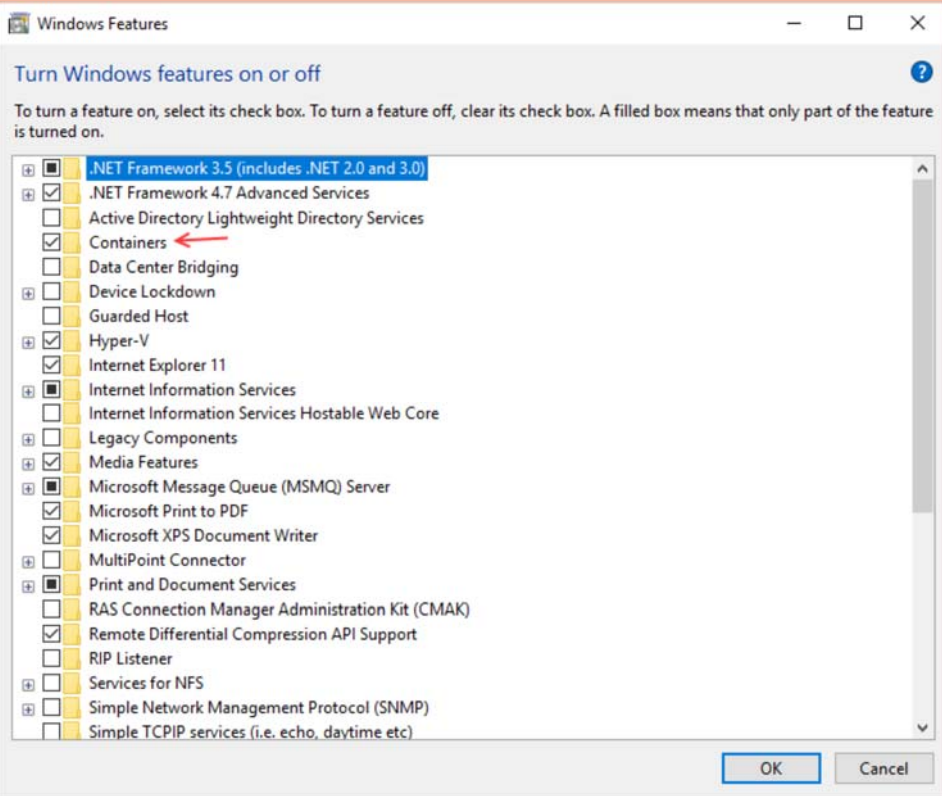
```
PS P:\> docker pull microsoft/windowsservercore
```

```
Using default tag: latest
latest: Pulling from microsoft/windowsservercore
3889bb8d808b: Downloading [====>] 246.6MB/4.07GB
6631c2d2a60c: Download complete
```



Die Ablage erfolgt hier:

er-



Docker Architektur (Quelle Microsoft)

