

Neues aus der Mailbox His Master's Voice

In den **PC-NEWS**-35 vom November habe ich angekündigt, eine Befragung der Benutzer der Mailbox durchzuführen. Diese Befragung lief von 30. Oktober bis 26. Dezember. Schwerpunkte der Befragung waren die Zufriedenheit der Benutzer mit der Mailbox, die Finanzierungsmöglichkeiten und auch die Erweiterung der Dienste der Mailbox. Ausgewertet wurden 537 eingelangte Antworten.

Zufriedenheit

Die Benutzer der Mailbox wurden gebeten, die Mailbox auf einer Skala von 1 bis 5 (1 = sehr gut, 5 = nicht genügend) zu beurteilen. Der Notenschnitt dafür lag bei 1,8.

Es wurden viele Dinge angeregt, die hinzugefügt werden sollten, um die Qualität der Mailbox zu heben. Einige davon sollen hier aufgezählt werden:

- mehr Übersichtlichkeit (16x)
- mehr OS/2 (16x)
- mehr Windows (16x)
- C't Magazin Files (9x)
- Source Code (6x)

Mit den seit Jänner neuen Menüs soll die Übersichtlichkeit etwas besser werden - vor allem durch die Leitfarben (blau = Dateien, grün = Mitteilungen) und durch die vollständige Hilfe (auch in deutscher Sprache). Die C't-File-Area (Listings der Zeitschrift C't) wurde hinzugefügt und die in den letzten **PC-NEWS** vorgestellte Source Code CD-ROM wird so bald wie möglich (derzeit fehlt nach der nötigen Platz auf der Festplatte) zum Download angeboten werden.

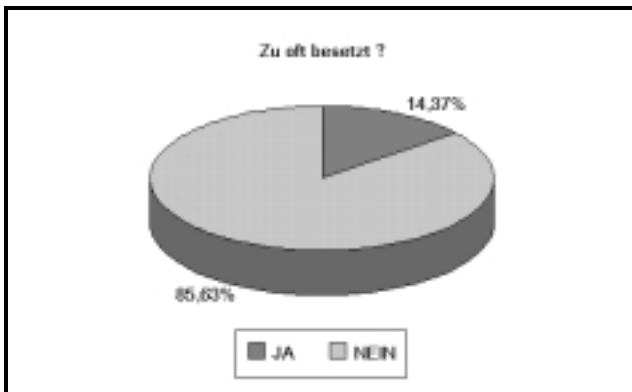
Nach den Antworten der Benutzer im Fragebogen sollte eher nichts weggelassen werden, eher mehr hinzugefügt, da eine größere Auswahl das Angebot bereichert. Folgende Dinge wurden angeregt wegzulassen:

- GIF Bilder (13x)
- OS/2 Programme (12x)
- DOS/Windows Programme (12x)
- alte Programme (10x)

Wie man sieht, sind für OS/2-Benutzer die DOS- und Windows-Programme eher uninteressant und für die DOS-Anwender die OS/2-Programme, daher wird es in nächster Zeit für den Benutzer möglich sein, gewisse Bereiche "auszublenden". Dadurch, daß für den Benutzer subjektiv uninteressante Bereiche nicht mehr sichtbar sind, sollte auch wieder die Übersichtlichkeit steigen.

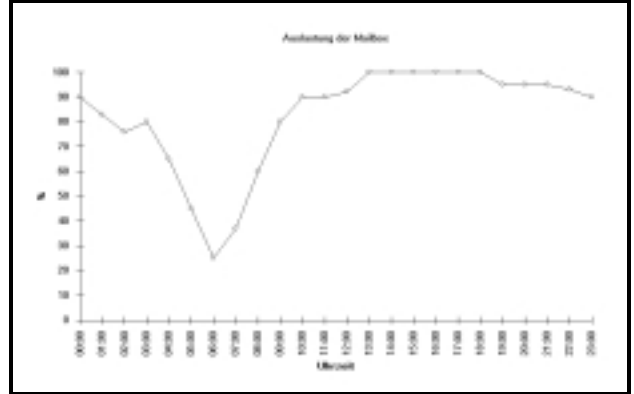
Besetztfälle

Eine weitere Frage war: "Ist die Mailbox zu oft besetzt?" 85 % der Anrufer finden, daß die Mailbox nicht zu oft besetzt ist, was ein Zeichen dafür ist, daß (noch) keine weiteren Telefonleitungen benötigt werden.



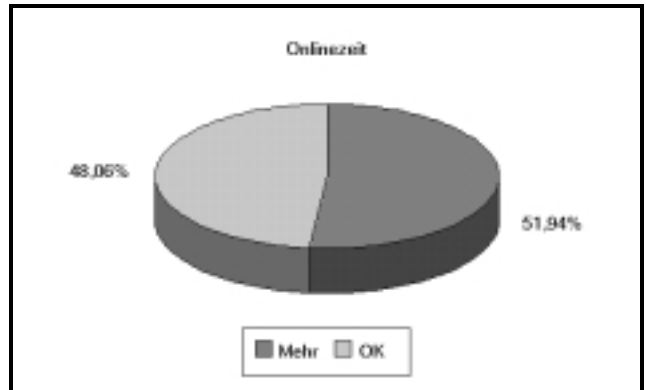
Auslastung

Dieses Ergebnis ist verwunderlich, nachdem die Auslastungskurve der Mailbox zeigt, daß vor allem am Nachmittag die Box so gut wie immer besetzt ist:



Ich nehme daher an, daß diese Aussage im Vergleich zu anderen Mailboxen zu sehen ist, die nur eine Telefonleitung haben und daher praktisch immer besetzt sind.

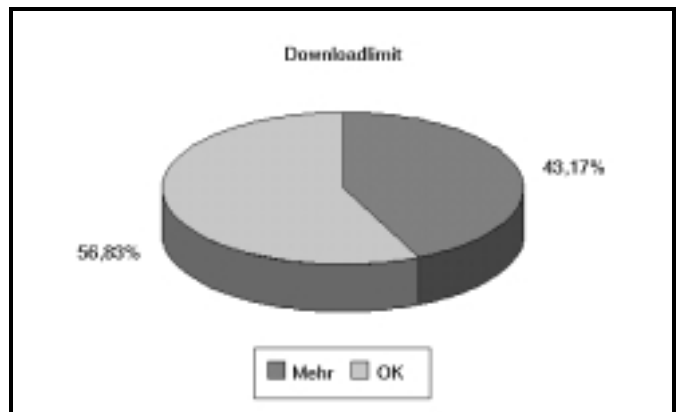
Ungefähr die Hälfte der Benutzer hätten gerne mehr Onlinezeit. Durch die Erhöhung der Onlinezeit wäre aber die Box öfter besetzt als jetzt.



Auch unter diesem Aspekt wären mehr Telefonleitungen durchaus zu rechtfertigen.

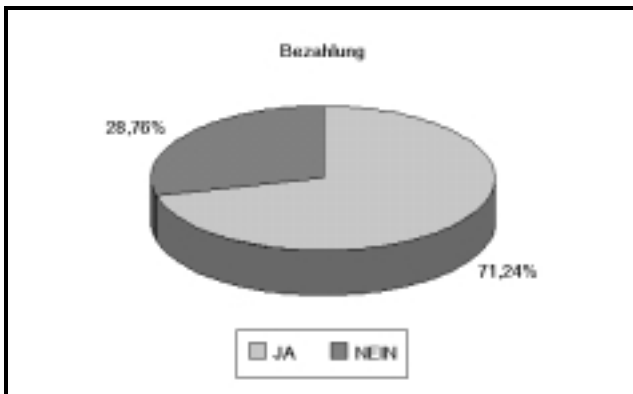
Downloadlimits

Die Mehrzahl der Benutzer ist mit den derzeitigen Downloadlimits zufrieden.

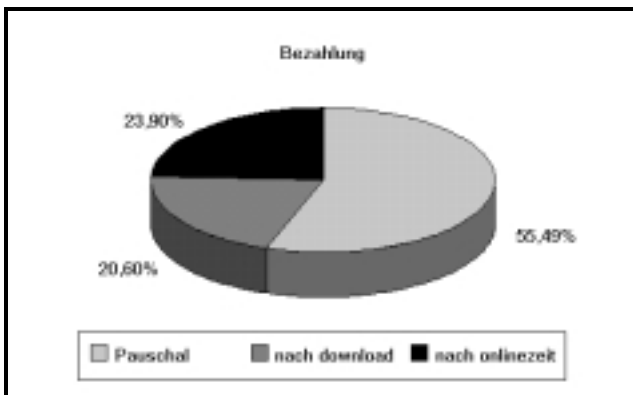


Bezahlung

Die Mehrzahl der Benutzer (ca. 3/4) ist bereit, für die Dienste der Mailbox etwas zu bezahlen.

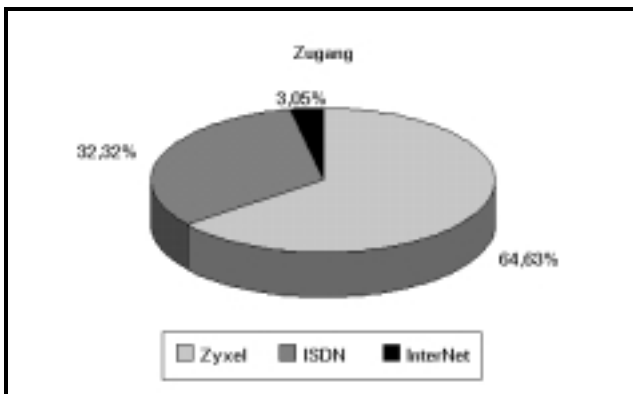


55 % der Befragten würden eine pauschale Bezahlung am gerechtesten finden, nur ca. je 20% würden lieber nach Download, bzw. nach Onlinezeit bezahlen (leistungsorientierte Bezahlung).



Zugänge

Ungefähr 70% der Benutzer, die sich andere Zugänge zur Mailbox wünschen, hätten gerne einen Zugang über ein Zyxel Modem, da dies 19.200 Bps Übertragungsgeschwindigkeit bietet. 32 % würden einen ISDN-Anschluß begrüßen und 3 % hätten gerne, daß die Mailbox über InterNet (FTP) erreichbar wäre.

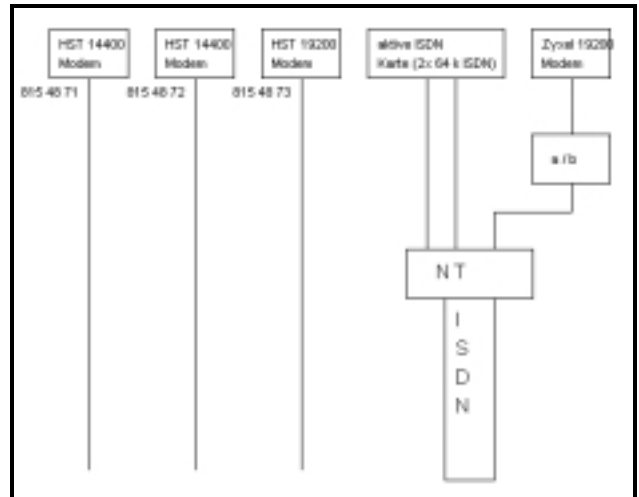


Da ein Zugang zum InterNet derzeit noch mit sehr hohen Kosten verbunden ist, ist wohl dieser Zugang ein Fernziel. Die fast 70-prozentige Forderung nach einem Zyxel Zugang ist nicht zu übersehen. Der große Zuspruch zu ISDN kann wohl derzeit nicht durch die große Verbreitung von ISDN zustande gekommen sein, sondern zeigt eher das Interesse der Benutzer, in Zukunft so einen Anschluß zu bekommen.

Ein ISDN Anschluß würde vor allem für die Telefonrechnung der Mailbox entscheidende Vorteile bringen, da - wenn alle anderen Mailboxen ebenfalls über ISDN erreichbar wären -, bei gleichem Mailaufkommen die Telefonrechnung um drei Viertel sinken müßte.

Planung der Zugänge für 1994

Daher sieht die Planung für die Erweiterungen 1994 wie folgt aus:



Zusätzlich zu den drei Telefonleitungen wird eine ISDN-Leitung angeschafft (bereits angemeldet), an der eine ISDN Karte angeschlossen wird, die auf zwei ISDN-Kanälen je 64kBit zur Verfügung stellt. Zusätzlich wird ein a/b-Adapter an das ISDN angeschaltet, der es möglich macht, konventionelle Telefonendgeräte am ISDN zu betreiben. An diesem Anschluß wird ein Zyxel 19k2 (Zyxel Modus) Modem angeschlossen, um den Wünschen der Benutzer nachzukommen.

Außerdem wird das derzeit auf Leitung drei (815 48 73) befindliche HST-Modem auf 21k6 (V32terbo) upgegradet, um bei Anrufen zu Mailboxen, die keinen ISDN-Anschluß besitzen, Kosten zu sparen.

Point Installation

Die Point Installationsdiskette wurde weiter ausgefeilt. Es ist jetzt je eine Diskette für

- OS/2 PCN-DSK-393
- DOS PCN-DSK-392

verfügbar. Die Installation wurde wesentlich vereinfacht, da man nicht mehr in den einzelnen Konfigurationsdateien alle Adressen ändern muß, sondern nur noch eine Installationsprozedur aufrufen muß. Die Installationsprozedur der DOS Version ist "Command Line" orientiert, die der OS/2 Version ist menügeführt.

PCAD Bereich

Die PCAD-Files von Hr. Ing. Zelinka sind von so großem Interesse, daß sie bereits nach Vorarlberg weitergeleitet werden. Hr. Franz Ehgartner (Fido 2:318/1.0) war gerne bereit, die Dateien in Vorarlberg für HTL-Lehrer verfügbar zu machen.

PCCTGM.AUS Echomail

Das PCCTGM.AUS Area ist nun ebenfalls in Vorarlberg verfügbar. Falls Sie Interesse daran haben, diese Echomail-Area können Sie von

- 2:310/1 His Master's Voice BBS (Wien)
(0222)-815-48-71
- 2:316/3 The DTP BBS (Graz)
(0316)-461-88-66
- 2:318/1 Silvretta BBS (GAIS)
(05525)-31-36-83

beziehen. Falls Sie in einem anderen Bundesland wohnen, richten Sie Anfragen bitte an die Mailbox His Master's Voice. □

Werner Illsinger