

Programme für's Labor

WaveTest und ATEasy als akzeptable Demoversionen

LIT-071,072, DSK-417, 418, 423..425

WaveTest

LIT-071, DSK-417, 418

Von WAVETEK stammt der komfortable Programmgenerator, der den Umgang mit Meßgeräten und GPIB zum Bildschirmspiel macht. Auch erfordert das Kennenlernen des gesamten Programmpaketes nicht gleich die Vollversion; zum Lernen genügt einmal die hier vorgestellte DEMO-Variante, die alle Elemente enthält außer den GPIB-Modul selbst.

In WaveTest besteht die Programmierarbeit im Zeichnen von Flußdiagrammen mit den Elementen Do, For und If. Es kann aus über 200 verschiedenen Meßgeräten ausgewählt werden, die aber auch mit dem mitgelieferten **Bibliotheksprogramm** individuell erweitert werden können. Auch die Ausgabe der Meßergebnisse kann mit dem **Panel Editor** individuell gestaltet werden.

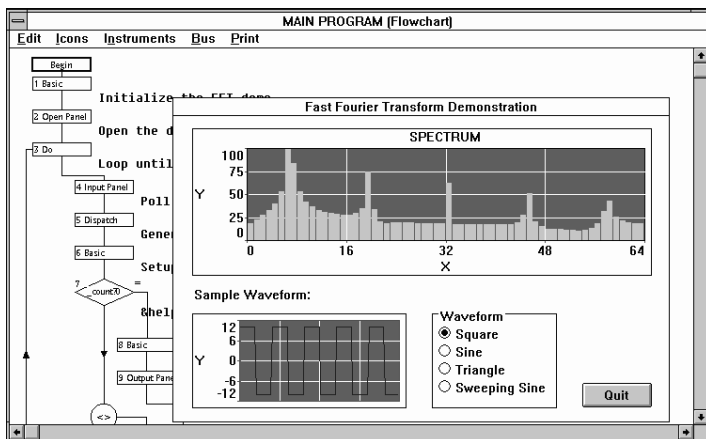
Die wichtigsten Vorteile sind

- Intuitive Programmgenerierung,
- Automatische Programmdokumentation,
- Einfaches Benutzerinterface,
- Flexible Datenformatierung,
- Einfacher Bibliotheksgenerator und
- Einfaches Debuggen.

Die Demoversion hat folgende Einschränkungen:

- Keine GPIB-Unterstützung, die Handhabung, die Meßwerterfassung können im „Trockendock“ geübt werden
- Nur Microsoft, Logitech oder IBM-Maus-Unterstützung
- Maximal zwei Unterprogramme
- Maximal 25 Icons pro Programm
- Maximal 3 Instrumente pro Programm
- Unbegrenzte Editierzeit, begrenzte Programmausführungszeit
- Maximal 2-seitiger Ausdruck
- Maximal 5 Steuerelemente pro Meßgerät

Aus den vielen mitgelieferten Programmbeispielen wird nachfolgend eine schnelle Fourier-Transformation mit einem Rechtecksignal demonstriert, so wie sie mit der Demo-Version erstellbar ist.



Preis:

Normal-Schulpreis von S 25.800,-.

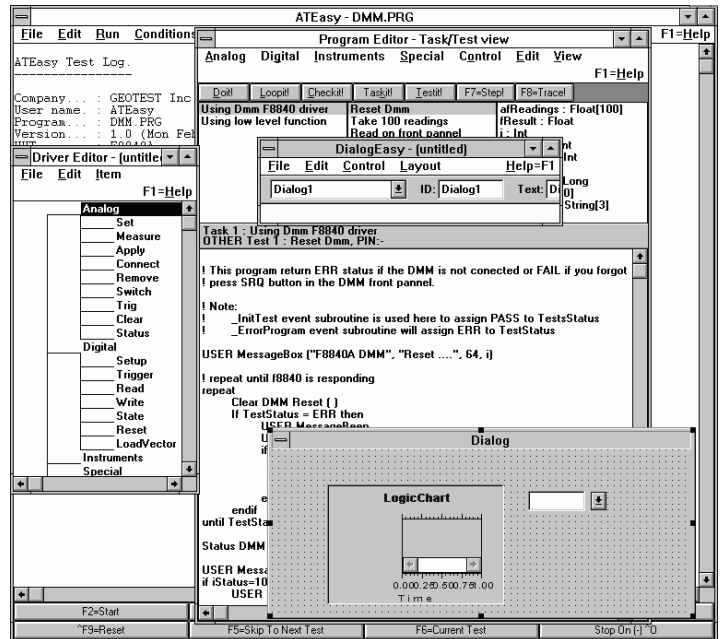
ATEasy

LIT-072, DSK-423, 424, 425

ATEasy ist ein Spezialprogramm für AT (automated testing)-Anwendungen. Der Meßablauf wird als eine Abfolge von Texten und Kommentaren am Bildschirm dokumentiert.

Hinweise zur Installation finden Sie in der Einleitung zu diesem Heft. Das Programm besteht aus einem **Programm-Editor**, einem **System-Editor**, einem **Editor für Instrumenten-Treiber**, einem **Debugger-Modul** und einem **Editor für Dialogelemente**.

Das folgende Bild aus dem Demoprogramm DMM.PRG zeigt die verschiedenartigen Bedienungselemente. Links oben ist das mitprotokollierende **LOG-File** zu sehen. Darübergelegt der **Editor für Treiber**, mit den vielen Einstellmöglichkeiten des Digitalmultimeters. Rechts steht der **Programmeditor** mit den *Bedienungselementen Doit!, Loopit!, Checkit!, Taskit!, Testit!, Step!* und *Trace!*. Darüber gelegt ist noch ein winziges Fenster des **Dialog-Editors**, zu dem aber der eigentliche editierte Dialog gehört, der rechts unten zu sehen ist. Das Programm läßt sich mit *Step!* Oder *Trace!* debuggen.



Einschränkungen der Demoversion:

Die Demoversion hat die Einschränkung, daß maximal 2 Geräte angeschlossen werden können. Eine Simulation der Geräte ist nicht vorgesehen, sie müssen wirklich über den IEC-Bus oder die serielle Schnittstelle angeschlossen sein. Hinweise zur Installation dieser Version finden Sie im Abschnitt über die PCN-Disketten.

Preis:

Das Programm ist in drei Versionen erhältlich. Es gibt auf alle Preise einen Schulrabatt von 10%.

ATEasy-PC: für RS-232-Karten	27.200,-
ATEasy-GP wie ATEasy + IEEE-Bus	48.800,-
ATEasy-VX wie ATEasy-GP + VXI-Bus	71.829,-

Interessenten an einer Vollversion dieser Programme wenden sich an Herrn Lorber, Rekirsch-Elektronik, Obachgasse 28, 1220 Wien, Tel.: (0222) 259 72 70-22-0, Fax.: (0222) 259 72 75. □