

# C166 Toolgroup

Einfach und schnell mit professionellen Tools für die C166-Lösung

Andreas Willert

Die 5 Spezialisten

- High Tec EDV - System GmbH
- I+ME Gesellschaft für Informatik und Mikroelektronik
- pls Programmierbare Logik & System GmbH
- Tasking Software Deutschland GmbH
- Willert Software Tools GmbH

haben sich zur **C166 TOOL GROUP** zusammengeschlossen. Wir bieten Ihnen alles, was Sie benötigen, um Ihre Applikationen für die SAB 80C166,- C167 oder - C165 schnell, einfach und preiswert zu realisieren.

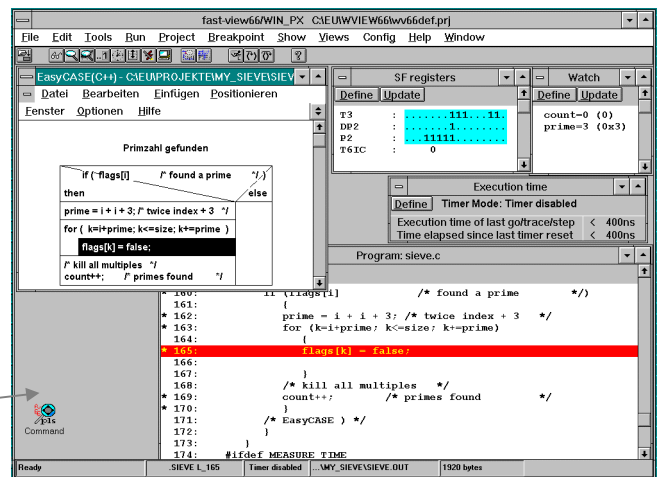
Controller, Evaluierungs-Boards, Echtzeit-Betriebssystem, optimierte C-Compiler, CAN-Bus-Unterstützung, komfortabler HLL-Debugger, CASE-Tools und vieles mehr. Alle Komponenten sind in einer Workbench integriert, was die Bedienung vereinfacht. Diese perfekt integrierte Entwicklungsumgebung läßt keine Wünsche offen. Schnittstellenprobleme zwischen den Tools verschiedener Hersteller existieren praktisch nicht mehr. Alle Schnittstellen der unterschiedlichen Werkzeuge sind in Qualität und Funktionalität erheblich verbessert worden.

## Entwicklungsumgebung der C166 Tool Group

- Sehr kurze Ausführungszeiten im programmieren, compilieren und testen durch integrierten HLL-Debugger, Compiler, Configuration Management und Make-Utility.
- Schneller und effizienterer Code durch benutzen des hochoptimierten Tasking C-Compiler.
- Der RT-Kernel PXROS hilft Ihnen Zeit zu sparen, sowie Qualität und Sicherheit in Ihrer Echtzeit-Applikation zu gewinnen.
- Sie haben den Überblick, wer woran arbeitet und Sie verhindern, daß Änderungen gegenseitig überschrieben werden, mit Configuration Management wie z.B. SourceSafe.
- Bekanntwerden eines Fehlers? Sie benötigen die exakte Kopie der Version, die Sie einem Kunden geschickt haben? Mit MS SourceSafe ist dies auf Knopfdruck möglich.
- Testen Sie Ihr Programm auf dem Zielsystem mit dem Portierbaren Monitor.
- Verlieren Sie keine Zeit mit dem Herunterladen Ihres Codes in das Zielsystem. Benutzen Sie die Hochgeschwindigkeits Kommunikations-PC-Karte.

## Programmentwicklung mit den C166-Tools

Wie anschaulich Mikrocontroller-Programmierung mit der C166-Entwicklungsumgebung sein kann, sehen Sie am Beispiel der folgenden Bildschirmdarstellung von fastview:



Ein bestimmter Programmzustand zeigt sich sowohl im Source-Code als auch an der richtigen Position im Struktogramm.

Fehler! Keine gültige Verknüpfung.

- Einfaches System Design mit Kommunikations Plan. Mit EasyCASE (SD) sind Sie in der Lage, den gesamten Inhalt eines Projektes zu beschreiben.
- Sparen Sie Zeit und verbessern Sie Ihre Produktivität durch Strukturiertes Programmieren mit EasyCASE (C) oder benutzen des CodeWright Editors.
- Besser lesbarer und verstehbarer Code. Strukturiertes Programmieren mit EasyCASE (C).

## C166 Promotion Package

Sammeln Sie Erfahrungen mit der C16x-Familie und der Entwicklungsumgebung der C166 Tool Group. Durch das C166 Promotion Package können Sie die vielen Vorzüge dieser Entwicklungsumgebung kennenlernen und testen. Sie sehen was Ihnen konkret die Entwicklungsumgebung der 166 Tool Group bringt. Es wird nur das SAB C167CR Evaluierungsboard für 598,- DM (plus Verpackung Versand und Mehrwertsteuer) berechnet. Die Software Komponenten: EasyCASE, PXROS, C Cross-Compiler und Assembler, fast-view66 und CAN-Bus Monitor sind im Packet als kostenlose Evaluierungslizenzen enthalten.

Dieses Paket ermöglicht Ihnen den Einstieg in die C166-Familie und Entwicklungsumgebung mit minimalem Aufwand. Überzeugen Sie sich selbst von der Effizienz der Prozessorfamilie und der Entwicklungswerkzeuge, dann sind Sie bald in der Lage, sich für den eigenen Einstieg in die Welt des SAB 80C166 zu entscheiden.

### Inhalt des C166 Promotion Package

- **SAB C167C NetEvaBoard**  
Evaluation-Board basierend auf dem Siemens SAB C167C, produziert von I+ME.
  - **C166 Cross-Compiler Package \***  
C-Cross-Compiler, Assembler and Linker für die SAB C166 Familie, produziert von BSO/Tasking.
  - **fast-view66/WIN PX \***  
HLL-Debugger für die SAB C166 Familie, produziert von pls, Programmierbare Logik & Systeme GmbH.
  - **CAN-Control \***  
CAN-Monitor Software, produziert von I+ME, Gesellschaft für Informatik und Mikro-Elektronik.
  - **PXROS V4 C167 \***  
RT-Kernel für die SAB C166 Familie, produziert von HighTec EDV-Systeme GmbH
  - **EasyCASE (C/C++)\***  
Lower-CASE Tool für die Programmierung in C, produziert von Siemens AG Wien.
  - **EasyCASE (SD)\***  
Lower-CASE Tool für System Design mit Kommunikation Plans, produziert von Siemens AG Wien.
  - **Dokumentation**  
Kompletter Dokumentationssatz (C167 User's Manual, Instruction Set Manual CAN Bus Manual und Application Notes), produziert von Siemens HL.
- (\*) Evaluierungslizenzen.

### Einschränkungen des C166 Promotion Package gegenüber der Vollversion

Es gibt folgende Einschränkungen des C166 Promotion Package gegenüber einer Vollversion der Entwicklungsumgebung:

- **Compiler:** Die Anzahl der Token pro Quellcode File ist auf 2000 begrenzt. Jedes Teil einer C-Sprache ist ein Token außer Kommentare. Beispiele für Zeichen sind: Variablenname, Operatoren, Begrenzer, Klammer, Kommas, usw.
- **Linker:** Die maximale Größe der Applikation ist begrenzt auf: max. 550 Zeichen, Max. 40 Sektionen, Max. 4K ROM Code und Daten. Die maximale Anzahl an Inputmodulen ist 13.
- **HLL-Debugger:** Die Verbindung zum Zielsystem ist auf 9600 Baud begrenzt. Nur das Net- EVA C167C Board wird unterstützt. Es besteht keine Möglichkeit eigene Hardware zu benutzen.
- **EasyCASE:** Es besteht keine Möglichkeit neue Projekte,, oder Änderungen zu speichern.
- **Andere:** z.Z. keine Workbench und kein Configuration Management enthalten.

**Steigen Sie ein in die Welt des SAB C166!  
Bestellen Sie das C166 TOOL GROUP Promotion  
Package für nur 598,-DM !**

WILLERT SOFTWARE TOOLS GmbH, Herminenstraße  
17b, D-31675 Bückeburg, Tel: 0049-5722-24081, FAX:  
0049-5722-24083. □