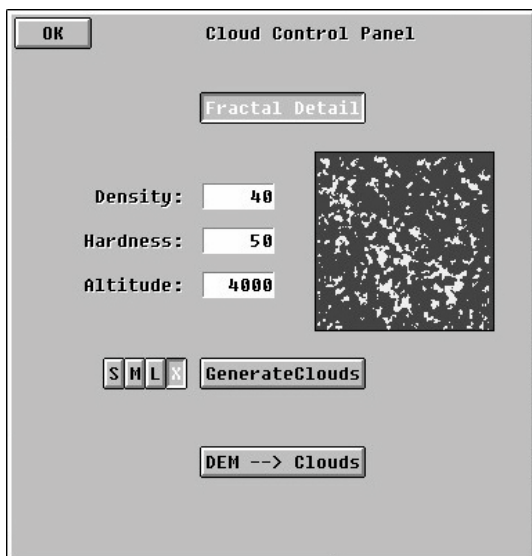


Tree Control Panel

Anmerkung: VISTAPRO Routinen plazieren Vegetation in vorher festgelegten Bereichen (unterhalb der angegebenen Baumgrenze) der Landschaft, keinesfalls an genau bestimmbaren Plätzen. Außerdem sind Bäume im Gegensatz zu Bergformationen davon ausgenommen, Schatten zu verursachen.

CLOUD CONTROL PANEL: Die Größe, Dichte, Schärfe und Höhe von Wolken werden eingestellt. Alternativ kann jede DEM-Datei zur Wolkenbildung herangezogen werden, wobei die enthaltenen Informationen zu Landschaftserhebungen der zu erwartenden Wolkenanhäufung entsprechen.



Cloud Control Panel

Anmerkung: Es ist nicht möglich, die Wolkenhöhe unterhalb der Kameraposition anzunehmen und rendern zu lassen.

COLOR CONTROL PANEL: Hier ändert man die voreingestellten Farbwerte für Himmel, Vegetation, Felsen etc.

Anmerkung: Herbstlandschaften, Sonnenuntergänge, Phantasieoberflächen z.B. fremder Planeten werden erst durch Variationen in der Farbgebung erreicht.

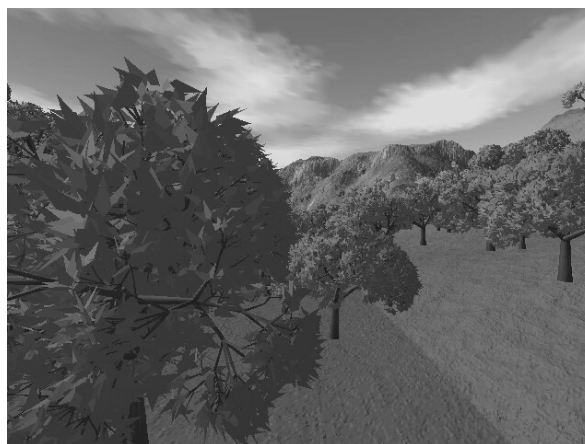
Im VISTAPRO SCRIPT werden unabhängig von der geladenen Landschaft viele Abläufe kontrolliert und nahezu automatisiert. Bei Bedarf können hier benutzerdefiniert Grundeinstellungen geändert werden.

## VISTAPRO UTILITIES

Ein eigenes VANIM-Animationsformat (.VAN) soll beim Abspielen schneller und fließender als das alternierende AUTODESK FLIC-Format sein.

Mit dem MAKE PATH FLIGHT DIRECTOR werden mehr oder weniger komplexe Animationspfade durch Kontrollpunkte per Mausklick angelegt und steuern die Bewegungsabläufe für VISTAPRO Animationen. Sie bestehen im allgemeinen darin, Flugsimulationen über virtuelle Landschaften berechnen zu lassen. Zudem steht eine Auswahlpalette von Flugobjekten zur Verfügung, die typische Eigenschaften des Gleitfluges oder Düsenantriebs an vorbestimmten Pfaden imitieren wollen.

VISTAPRO 3.0 ist sowohl für Windows als auch für MS-DOS erhältlich. Die DOS-Version beinhaltet eine zusätzliche Anwendung VISTAMORPH, mit der Animationen um Effekte von wachsenden Bergen, ziehenden Wolken, wechselnder Vegetation und mehr bereichert werden können.



Fraktale Bäume

Eine Ergänzung zum Programm stellt eine eigene CD-ROM mit DEM-Daten zu Landschaften in Alaska, Hawaii und Puerto Rico dar.

## Erzeuger

Virtual Reality Laboratories, Inc.  
2341 Ganador Court  
San Luis Obispo, CA 93401  
U.S.A.

## Bezugsquelle

VISTAPRO 3.0 for Windows (CD-Version)  
bei Softwarewaredschungel, 1070 Wien. Preis öS 1490.- □

AGTK 96063 - 10.03.1996 - Global Village - Nachlese

Fragen an Schulen, die beim Wettbewerb anlässlich der Global Village gestellt worden sind und die mit Hilfe der Informationen aus dem Internet zu beantworten waren:

### I. Frageserie:

1. Frage: Mit welchen Subwaylinien erreicht man das Museum of Natural History in New York/Manhattan?
2. Frage: Wann wurden die 4 Monde des vierthellsten Planeten entdeckt. (Wie heißen sie?)
3. Frage: Welche Sprache spricht man im Norden und welche im Sueden von Togo?

4. Frage: Was berichtet ein deutsches Nachrichten-Magazin ueber Takeshima/Tokto?

### II. Frageserie (gestellt um 14.00):

1. Frage: Die Namen der Personen im ersten Akt, 2. Szene "Der Sturm"
2. Frage: Um wieviel Uhr geht Freitag abend ein Flug von Chicago nach Mineralye Vody?
3. Frage: Welche oesterreichische Architektin/Designerin, deren Werke in einem Wiener Museum zu sehen sind, feiert 1997 ihren 100sten Geburtstag?
4. Frage: Ein Zimmer fuer eine Person um maximal 810,- ATS inklusive Halbpension (Wintersaison) im Innerpitztal?

Die beste Schule benoetigte fuer die ersten 4 Fragen nur 15 Minuten!