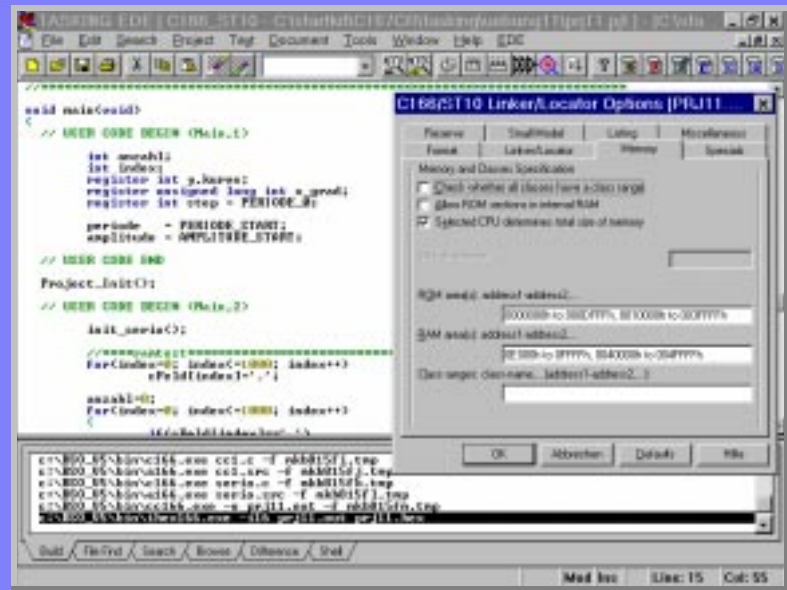


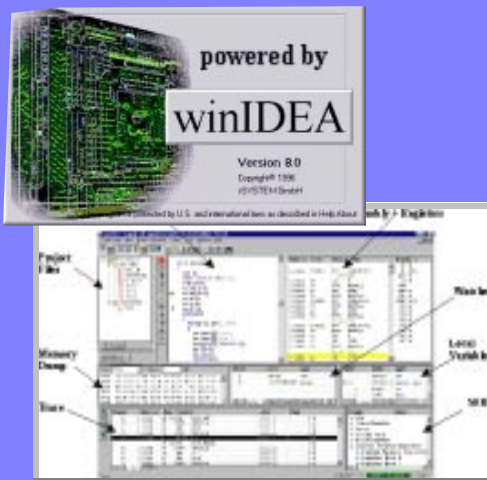
## TASKING C/C++/EC++ - Compiler Der Standard für Entwicklungstools der C166 Familie.

- **Hochoptimierender ANSI C, C++ und EC++ Compiler mit allen Erweiterungen um effizient auf die Architektur der Siemens 16 Bit Mikrocontroller zugreifen zu können.**
- **EDE: integrierte Entwicklungsoberfläche unter Win95/NT.**
- **CAN-Bibliothek.**
- **Unterstützung von Echtzeitbetriebssystemen.**
- **High-speed Simulator-Debugger und ROM-Monitor zum Debuggen in C++, C und Assembler unter Win95/NT.**
- **"plug-and-play" ROM-Monitor für Evaluationsboards. Debugging via CAN.**
- **CrossView Pro Simulator Debugger ist in jedem Packet beinhaltet!**



## iC2000 REmulator -

Das universelle Entwicklungssystem für 16- / 32-bit Mikrocontroller



- **Universelles Entwicklungssystem**
- **Unterstützt die 166/167 Mikrocontroller Familie**
- **Einfacher Anschluß über die ROM-Sockel**
- **Ansprechzeit des Zielsystemspeichers 60 ns**
- **Echtzeitemulation bis 40 MHz**
- **256 K, 1 M, 4 Mbyte overlay memory**
- **Hardware breakpoints**
- **Debugging Oberfläche winIDEA für Win-95/98 und**



## LOGisch RESI- Baby

- **8 Digital Eingänge bis 250V**
- **6 Ausgänge über galvanisch getrennte Relais 250V/5A**
- **2kB Speicherkarte (SIMM)**
- **2 manuelle Timer**
- **Zykluszeit 100ms, 8x16Bit Zähler, 100 Merker**
- **Spezielle vorprogrammierte Funktionen**
- **Zoom Netzteil von 20V bis 250V DC/AC**
- **Grafische Software unter WINDOWS**



RESI-Baby öS 2.100,-  
Baby-Starterkit öS 2.990,-

## MTM SYSTEME

Hirschstettnerstraße 21  
A-1220 Wien

Tel.: +43 1 2032814  
Fax.: +43 1 2021303  
g.muttenthaler@mtm.at  
www.mtm.at

The Tool Company

ler  
lie.





