

Visual Basic 5.0

Christian Zahler



Das Standarddialogobjekt stellt eine Verbindung zur Datei COMMDLG.DLL (im Verzeichnis Windows\System) dar. Es ist ein flexibles Werkzeug zum Anzeigen von Standarddialogen wie Datei öffnen, Drucken usw., wie sie in fast jedem Programm verwendet werden.

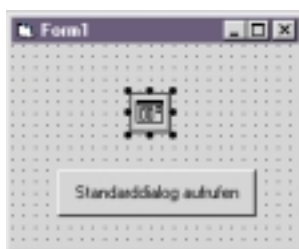
Dieses Objekt ist an sich zur Laufzeit unsichtbar. Wird aber zur Laufzeit eine Methode aufgerufen, so öffnet sich automatisch ein Dialog.

Für jeden Verwendungszweck gibt es eine eigene Methode:

Methode	Angezeigtes Dialogfeld
ShowOpen	Öffnen
ShowSave	Speichern
ShowColor	Farbe
ShowFont	Schrift
ShowPrinter	Drucken
ShowHelp	Ruft Windows-Hilfe auf

Wichtig - Versionsunterschiede

- VERSION 3: In der Projektdatei muss CMDIALOG.VBX enthalten sein.
- VERSION 5: In der Projektdatei muss COMDLG32.OCX (bzw. COMDLG16.OCX) enthalten sein.
- Beispiel für einen Standarddialog mit dem Namen CDlg_Oeffnen:



Form zur Entwicklungszeit



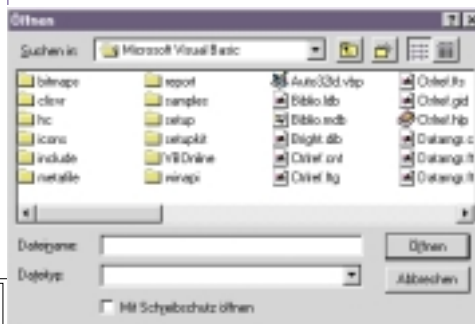
Form zur Laufzeit

4 Das Standarddialogobjekt

Code für den Button:

```
Private Sub Cmd Dialog Click()
    CDlg_Oeffnen.ShowOpen
End Sub
```

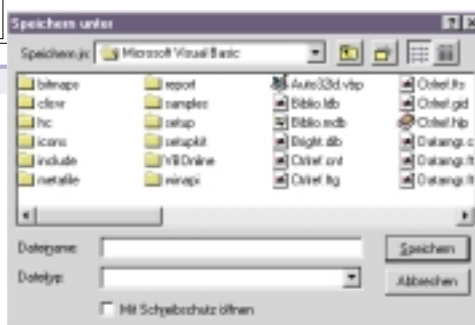
bewirkt die Ausgabe eines Standarddialogs zum Öffnen von Dateien:



Nach Beenden des Dialogobjektes enthält die Eigenschaft **FileName** den gewählten Dateinamen (incl. Laufwerk und Pfad)!

CDlg_Oeffnen.ShowSave

bewirkt die Ausgabe eines Standarddialogs zum Speichern von Dateien:



CDlg_Oeffnen.ShowColor

bewirkt die Ausgabe eines Standarddialogs zur Farbauswahl:

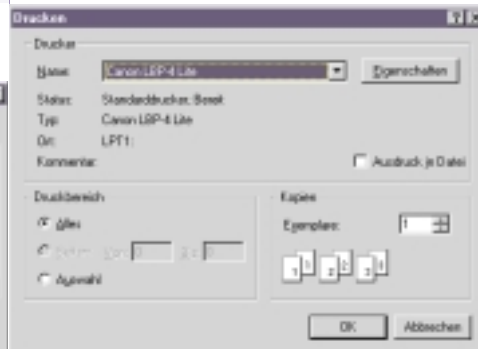


CDlg_Oeffnen.ShowFont

bewirkt die Ausgabe eines Standarddialogs zur Auswahl von Schriftarten;

CDlg_Oeffnen.ShowPrinter

bewirkt die Ausgabe eines Standarddialogs zur Druckersteuerung:



CDlg_Oeffnen.ShowHelp

bewirkt die Ausgabe eines Standarddialogs zur Anzeige von WINHELPEXE

```
Private Sub Command1 Click()
    ' „Cancel“ auf „Abbrechen“ setzen.
    CommonDialog1.CancelError = True
    On Error GoTo ErrHandler
    ' HelpCommand-Eigenschaft setzen
    CommonDialog1.HelpCommand =
    cd1HelpForceFile
    ' Hilfedatei festlegen.
    CommonDialog1.HelpFile =
    „c:\Windows\Cardfile.hlp“
    ' Windows-Hilfemodul anzeigen.
    CommonDialog1.ShowHelp
Exit Sub
```

ErrHandler:
 ' Benutzer hat auf Abbrechen-Schaltfläche geklickt.
 Exit Sub
End Sub

Anmerkung: Die Frage ist „nur noch“: Wie erzeugt man *.HLP-Files?

Die Antwort auf diese Frage ist leider recht kompliziert! Man benötigt dazu einen eigenen Help-Compiler. Solche Dateien müssen ebenso programmiert werden! Unter Windows 98 lassen sich Help-Dateien als HTML-Dateien erstellen, die dann kompiliert werden. Jedoch ist für die Compilierung ebenso ein spezieller Help-Compiler nötig. (**Siehe Kapitel 11**)