

WinWord

ETIKETTEN

Walter Staufer

Etikettendruck wird im Menü EXTRAS - Seriendruck gestartet. Der Button "Erstel-



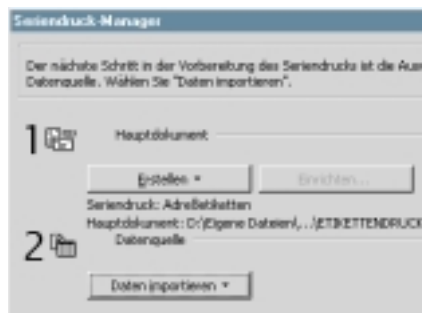
len" liefert ein weiteres Fenster, bei dem "Adressetiketten" auszuwählen ist.

Anschließend wird ein weiteres Fenster geöffnet, das Sie an der unteren Abbildung sehen.



Sie wählen aus, ob im aktiven Fenster der Etikettendruck konfiguriert werden soll oder in einem neuen Hauptdokument. Im **aktiven Fenster** heißt: dass Sie in jenem Dokument, welches Sie zur Zeit geöffnet haben, den Etikettendruck konfigurieren möchten. Beim Button **neues Hauptdokument** erzeugen Sie auf der Winword-Oberfläche ein neues Dokument, in dem Sie den Etikettendruck konfigurieren möchten.

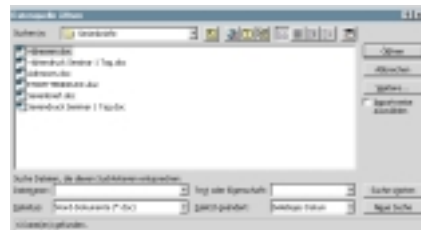
Nach dieser Auswahl kommen Sie zum Schritt 2 „Daten importieren“:



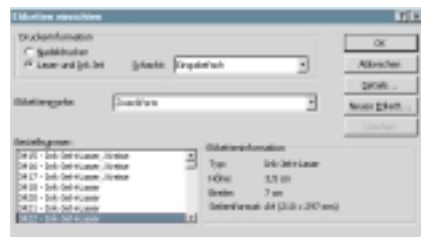
Hier gibt es die Auswahl, eine Datenquelle zu erstellen oder eine bestehende Datenquelle zu öffnen. Wenn Sie eine Datenquelle erstellen möchten, so ist dies in der Beschreibung für die Serienbriefe genau beschrieben. Sollten Sie eine beste-

hende Datenquelle öffnen, so gehen Sie folgt vor:

In diesem Beispiel wird die bestehende Adressendatenbank *adressen.doc* verwendet, die bereits beim Serienbrief erzeugt wurde. Ein Doppelklick auf das Symbol, das dem Namen Adressen vorgeangestellt ist, öffnet die Adressendatenbank.



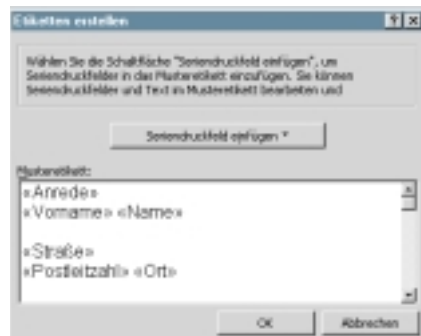
Danach erscheint das Fenster „Hauptdokument einrichten“ und ein weiteres Fenster, in dem das Etikettenformat auszuwählen ist. Die Artikelnummer befindet sich auf der Etikettenpackung. Gehen wir einmal davon aus, dass es sich um Zweckform-Etiketten mit der Artikelnummer 3422 mit einer Größe von 3,5 mal 7 cm handelt. Nachdem Sie dies ausge-



wählt haben betätigen Sie den Button „OK“. Es erscheint als nächster Schritt ein neues Fenster indem Sie aufgefordert werden Seriendruckfelder einzufügen.



In der nächsten Abbildung sind die Seriendruckfelder <Anrede>, <Vorname>, <Name>, <Straße>, <Postleitzahl> und <Ort> eingefügt.



Zur besonderen Beachtung

Eine Auswahl der Seriendruckfelder erhalten Sie, wenn Sie auf den Button *Seriendruckfeld einfügen* klicken. Nachdem Sie das Feld für die Anrede eingefügt haben, betätigen Sie die Eingabetaste, damit für den Vornamen und den Nachnamen eine neue Zeile zur Verfügung steht. Machen Sie nach dem Vornamen einen Leerschritt, da sonst Vor- und Nachname aneinanderkleben würden.

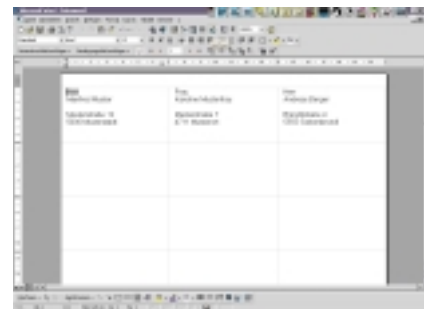
Nach dem Namen fügen Sie eine zusätzliche Leerzeile ein. Wenn Sie mit dem Einfügen der <Straße>, <Postleitzahl> und dem <Ort> fertig sind, so betätigen Sie den Button „OK“.



Nun ist Ihr Etikettendruck fertig. Das Symbol „ABC“ füllt die Etiketten mit den bereits eingegebenen Namen aus der Adressendatenbank.

Wie Sie nun sehen, so haben sich drei Adressetiketten mit den Namen gefüllt. Da ich nur drei Adressen aufgenommen habe, so sind dadurch nur diese drei Adressen sichtbar.

Nachdem Sie Ihre Adressetikettenbögen in den Drucker gegeben haben, klicken Sie in der Symbolleiste auf das Symbol „Seriendruck an Drucker“ und es werden Ihre Etiketten zu Papier gebracht.



Wenn Sie den Etikettendruck verändern möchten, so klicken Sie in der Symbolleiste für den Etikettendruck auf das Symbol „Seriendruck-Manager“ und Sie können hier Ihren Seriendruck verändern.

Ich wünsche Ihnen nun viel Spaß bei der Erstellung von Adressetiketten.