

## ISDNtechnik 210



LCR (Least Cost Routing) heißt:  
automatisch 20%-30% weniger  
Telefonrechnung.

CLIP (Calling Line Identification  
Presentation) heißt:  
Anzeige der Rufnummer des  
Anrufers am analogen Telefon.

### Preisliste:

	exkl.	Inkl.MWSt
Telefonanlage:		
Telefonanlage IT210	4990,-	5988,-
Komforttelefon	1.159,-	1390,-
Standardtelefon	740,-	888,-
ISDN-PC-Karte	990,-	1188,-
PC-X (RS232)	741,-	890,-

## Die kleine Euro-ISDN\*-Telefonanlage mit der großen Leistung

### ISDNtechnik 210

Ob Freiberufler, Geschäftslokal, kleiner Betrieb oder großer Privathaushalt: Mit der Telefonanlage ISDNtechnik 210 sind Sie absolut zuverlässig auf Draht. Die IT210 beherrscht die **Durchwahl** am Anlagen- **und** Mehrgeräteanschluß oder den Betrieb mit bis zu 10 MSNs.

Gute Nachricht für Sparsame: **Least Cost Routing spart 20% - 30%** der Telefonrechnung.

An die IT210 sind zwei Türstationen anschließbar. Die Apothekerschaltung verbindet Türgespräche an eine externe Telefonnummer z.B. Handy. Die integrierte Alarmanlage erlaubt es, bis zu 4 externe Nummern zu rufen.

Weitere Leistungen der IT210 sind: Erfassung von 1024 Gesprächsdaten, CLIP\* an allen Nebenstellen, Rufheranholung, Rückfragen, Makeln, Anrufumleitung intern/extern, auch von der Ferne einstellbar und vieles mehr.

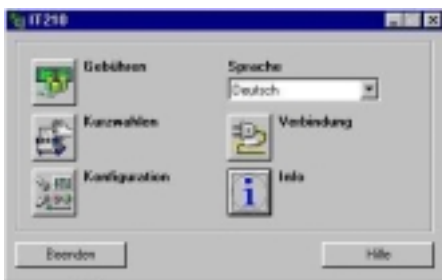
Das zukunftsorientierte Konzept erlaubt den sanften und kostengünstigen Einstieg ins Euro-ISDN. Telefone, Fax, Beantworter und die event. vorhandene Verkabelung werden weiterverwendet. Die Rufnummer ändert sich nicht.

Für jede Form von Datenübertragung ist die ISDNtechnik ideal. **Bankomat- und Kreditkartenkasse, Internet, Remote Access, Vernetzung**, - über Modem oder 64kbit ISDN, mit ISDNtechnik geht's.

Ein weiteres Leistungsmerkmal ist die zuschaltbare automatische Vermittlung. „Wenn Sie den Verkauf sprechen wollen wählen sie die 1 u. s. w.“ wird mit einem Externen Anrufbeantworter möglich.

10 Verschiedene Läutsignale helfen beim unterscheiden von Geschäfts- und Privatanrufen, Eltern oder Kinder.

Die praktische Fernwartung spart bei Problemen Zeit und Geld.



\* **Euro-ISDN** (Integrated Services Digital Network) ist ein neues, europaweit einheitliches Verfahren, Telekommunikationseinrichtungen digital an das Amt anzuschalten.

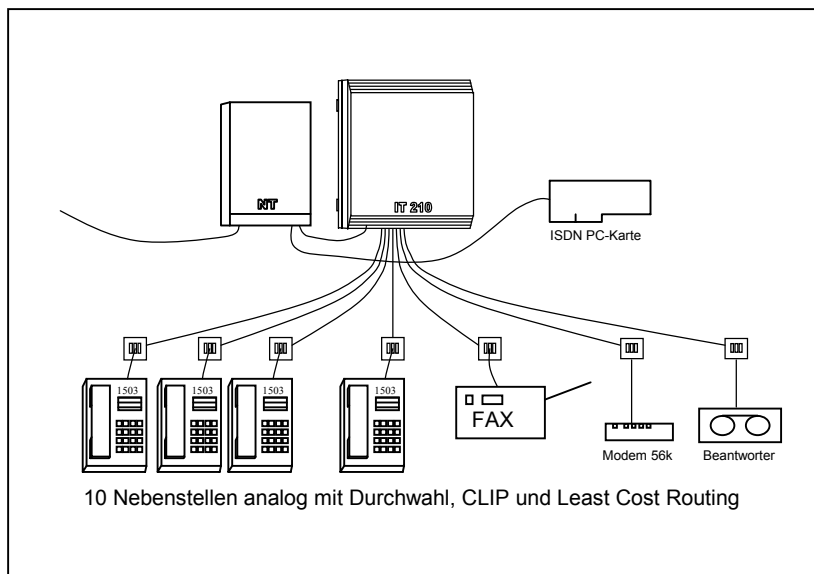
#### Die Vorteile:

- **glasklare Sprachqualität,**
- **hohe Datenübertragungsraten,**
- **2 Gespräche auf einer Leitung**
- **günstige Gebühren**

# Leistungsmerkmale

- 2 Amtsleitungen (1 S<sub>0</sub>)
- 10 Nebenstellen
- automatische Amtsholung
- Durchwahl
- automatische Vermittlung
- Verbinden
- Anrufidentifikation (CLIP)
- Least Cost Routing
- Berechtigungsmanagement
- 1024 Gebührendaten
- 50 Rufnummernspeicher
- Makeln
- Gruppenruf
- Rufheranholung
- einstellbare R-Taste
- Gebührenanzeige am Telefon
- Rufumleitung intern/extern
- Apothekerschaltung
- 2 Türstationen
- 2 Schaltrelais
- PC-Programmierung
- Fernwartung

# ISDNtechnik 210



Direkte Durchwahl zu den Nebenstellen und die ISDN PC-Karte direkt am S-Bus. Die ISDN-Karte nimmt Rufe mit Diensterkennung „64kBit data“ entgegen. Gespräche mit Kennung 3,1kHz oder „speech“ leitet die IT210 je nach Durchwahl an das passende Endgerät (Tel., Fax, Modem, ...) weiter. PC-Karte und IT210 können jede im Bedarfsfall mit beiden B-Kanälen (Amtsleitungen) arbeiten.

## Alle Standard-Funktionen sind ohne Voreinstellungen sofort betriebsbereit

Die Telefonanlage ISDNtechnik 210 wird an einen ISDN-Basisanschluß angeschlossen (entspricht 2 Amtsleitungen) und ist sofort betriebsbereit, wenn Sie die Stromversorgung angeschlossen haben. Sie können an die Telefonanlage 10 analoge Teilnehmerapparate anschließen. Dafür stehen Ihnen ohne vorherige Programmierung folgende Leistungsmerkmale zur Verfügung:

**Amtsgespräche** können **ohne Wahl der 0 bzw.**

**R-Taste** sofort wie gewohnt geführt werden (auch mit Wahlwiederholung und Kurzwahlspeicher).

Eine spezielle Funktion dieser Telefonanlage ist CLIP- oder **Anruf-Identifikation**. Mit dieser Funktion wird schon während des Läutens die ISDN-Nummer des anrufenden Teilnehmers angezeigt. Ein eingebautes Modem sendet die Informationen von der IT210 zu Ihrem Telefon mit Display (CLIP Telefon).

Die letzten **1024 Gesprächsdaten mit Gebühreninformation** werden gespeichert und geben Ihnen einen guten Überblick über die geführten Telefonate. Ein Berechtigungsmanagement (selektive Wahlsperren) sorgt für moderate Telefonrechnungen.

Sie können jedes Amtsgespräch weiterleiten und während eines Amtsgesprächs **Rückfragen** oder einen Gruppenruf ausführen. Interne Gespräche sind natürlich **gebührenfrei**. Die IT210 erlaubt Ihnen von jedem Telefonapparat ein Gespräch einer anderen Nebenstelle oder eines **Anrufbeantworters** zu übernehmen. Sie können auch ein zweites Amtsgespräch entgegennehmen und zwischen den Gesprächen hin und her schalten (**Makeln**). Auch wenn intern telefoniert wird, haben Sie immer Zugriff auf **beide** Amtsleitungen.

## Viele individuelle Einstellmöglichkeiten Ihrer Anlage

Sie können über ein Telefon oder einen PC Ihre Anlage nach Ihren individuellen Bedürfnissen einstellen. Den Nebenstellen können **Amtsberechtigungen** (Amtssperre, Ortsgespräch, Inlandsgespräch, PIN-Code u.s.w.) erteilt werden. Die R-Taste ist einstellbar. Das ermöglicht die Verwendung beliebiger Telefone. Die **Gebührenanzeige** ist deaktivierbar. Einzelnen Durchwahlen oder MSNs lassen sich verschiedene Läutzeichen zuordnen. Antwortet eine Stelle nicht, kann der Ruf intern oder extern weitergeschaltet werden. Diese sogenannte **Abwurfzeit** kann auf Ihre Bedürfnisse eingestellt werden.

Mit der Durchwahl oder MSNs kann ein Anrufer gezielt eine oder mehrere Nebenstelle anwählen. Ist eine Nebenstelle gerade belegt, wird ein Ruf auf ein einstellbares Ziel weitergeleitet oder der Anrufer erhält „Besetzt“. (Besetzt bei besetzter Klappe) Dies ist ideal für Faxnebenstellen.

Im Speicher werden neben häufig gewählten Rufnummern auch Nummern von Privatnetzanbietern eingetragen. Die ISDNtechnik 210 erledigt dann die Netzauswahl für Sie automatisch. (Least Cost Routing)

## ISDNtechnik

Karlsgasse 15/3  
1040 Wien

Tel.: 01-5850100 FAX: 01-5059330

Internet:

<http://www.isdntechnik.com/> isdn@plus.at