

ISDNtechnik 210



LCR (Least Cost Routing) heißt:
automatisch 20%-30% weniger
Telefonrechnung.

CLIP (Calling Line Identification
Presentation) heißt:
Anzeige der Rufnummer des
Anrufers am analogen Telefon.

Preisliste:

Telefonanlage:	exkl.	Inkl.MWSt
Telefonanlage IT210	4990,-	5988,-
Komforttelefon	1.159,-	1390,-
Standardtelefon	740,-	888,-
ISDN-PC-Karte	990,-	1188,-
PC-X (RS232)	741,-	890,-

Die kleine Euro-ISDN*-Telefonanlage mit der großen Leistung

ISDNtechnik 210

Ob Freiberufler, Geschäftslokal, kleiner Betrieb oder großer Privathaushalt: Mit der Telefonanlage ISDNtechnik 210 sind Sie absolut zuverlässig auf Draht. Die IT210 beherrscht die **Durchwahl** am Anlagen- **und** Mehrgeräteanschluß oder den Betrieb mit bis zu 10 MSNs.

Gute Nachricht für Sparsame: **Least Cost Routing spart 20% - 30%** der Telefonrechnung.

An die IT210 sind zwei Türstationen anschließbar. Die Apothekerschaltung verbindet Türgespräche an eine externe Telefonnummer z.B. Handy. Die integrierte Alarmanlage erlaubt es, bis zu 4 externe Nummern zu rufen.

Weitere Leistungen der IT210 sind: Erfassung von 1024 Gesprächsdaten, CLIP* an allen Nebenstellen, Rufheranholung, Rückfragen, Makeln, Anrufumleitung intern/extern, auch von der Ferne einstellbar und vieles mehr.

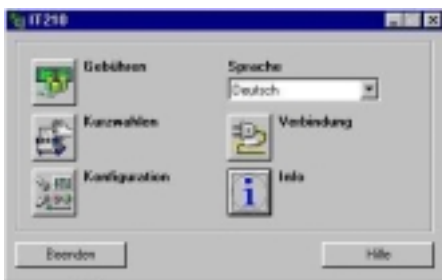
Das zukunftsorientierte Konzept erlaubt den sanften und kostengünstigen Einstieg ins Euro-ISDN. Telefone, Fax, Beantworter und die event. vorhandene Verkabelung werden weiterverwendet. Die Rufnummer ändert sich nicht.

Für jede Form von Datenübertragung ist die ISDNtechnik ideal. **Bankomat- und Kreditkartenkasse, Internet, Remote Access, Vernetzung**, - über Modem oder 64kbit ISDN, mit ISDNtechnik geht's.

Ein weiteres Leistungsmerkmal ist die zuschaltbare automatische Vermittlung. „Wenn Sie den Verkauf sprechen wollen wählen sie die 1 u. s. w.“ wird mit einem Externen Anrufbeantworter möglich.

10 Verschiedene Läutsignale helfen beim unterscheiden von Geschäfts- und Privatanrufen, Eltern oder Kinder.

Die praktische Fernwartung spart bei Problemen Zeit und Geld.



* **Euro-ISDN** (Integrated Services Digital Network) ist ein neues, europaweit einheitliches Verfahren, Telekommunikationseinrichtungen digital an das Amt anzuschalten.

Die Vorteile:

- **glasklare Sprachqualität,**
- **hohe Datenübertragungsraten,**
- **2 Gespräche auf einer Leitung**
- **günstige Gebühren**