

Steuererklärung

Dieter Reiermann



Dipl.-Kfm. Eduard Müller; Linde Verlag Wien; Programmierung: dsSoft Doppler & Co Software KEG

Jedes Jahr flattern die bunten, aber trotzdem nicht schönen Steuerformulare ins Haus. Der moderne Mensch greift kopfschüttelnd zum Bleistift, um besser radieren zu können, und versucht nach – mehr oder weniger – bestem Wissen und Gewissen zahlreiche Eintragungen in diese Formulare zu machen. Was ist naheliegender, als ein elektronisches Formular zu verwenden, in dem korrigiert werden kann. Also freue ich mich schon auf Lindes Lohnsteuerprogramm.

Die Erwartungen

Ich habe das Formular vor mir, kann mit der Maus die Formularespalte anklicken, habe eventuell eine Berechnungsunterstützung, also brauche die Summen nicht mehr selbst auszurechnen. Na ja, und eine Hilfe für den armen steuerpflichtigen Laien wäre auch nicht schlecht, sodass im Notfall schnell nachgeschlagen werden kann.

Was ist im Karton

Eine CD und nach der Installation eine Reihe von Anwendungen:

- Zunächst der **Auto-Update-Assistent**: Normalerweise kann mit der erworbenen CD nur ein Steuerjahr behandelt werden. Jedes Jahr also muss das Programm neu gekauft werden. Mit dem Autoupdateassistenten geht das einfacher.
- Das Einkommensteuergesetz 1988 bis zum BGBl. I Nr. 106/1999: Eine kommentarlose Gesetzessammlung, aufgebaut als MS-Hilfdatei
- Steuererklärungen für Selbstständige: Die eigentliche "Hilfe".

Textauszug

"Allgemeine Infos für Selbstständige....
, Welche Formulare gibt es wofür? Wie bei Ämtern so üblich, gibt es für (fast) alles ein Formular. Die Formulare erhält man natürlich bei den Finanzämtern,

weilers zum Teil in Gemeindeämtern und in vielen Fällen auch in Lohnbüros. Die folgende Aufstellung enthält eine Übersicht über die Lagernummern der wichtigsten Formulare und eine kurze Erläuterung dazu:

- Formulare für die Lohnsteuer
 - Formulare für die Einkommensteuer
 - Formulare für die Umsatzsteuer
 - Formulare für Beihilfen...."
- Dieser Teil ist auch für den Laien einigermaßen verständlich. Es gibt immer wieder anklickbare Zitate aus dem entsprechenden Gesetz.
- Der Eurorechner: Einfaches Tool zur Umrechnung von ATS in EURO
 - Körperschaftsteuergesetz 1988, bis zum BGBl. I Nr. 106/1999, wie das Einkommensteuergesetz als MS-Hilfdatei aufgebaut. Viele Links, die teilweise nicht funktionieren.
 - Lohnsteuerinfos: ähnlich aufgebaut wie die Hilfe "Steuererklärung für Selbstständige"
 - Die Programmhilfe
 - Das Umsatzsteuergesetz 1994 (bis BGBl. I Nr. 106/1999)
 - Und nun das, worauf es eigentlich ankommt: das Programm "Steuererklärung für Selbstständige".

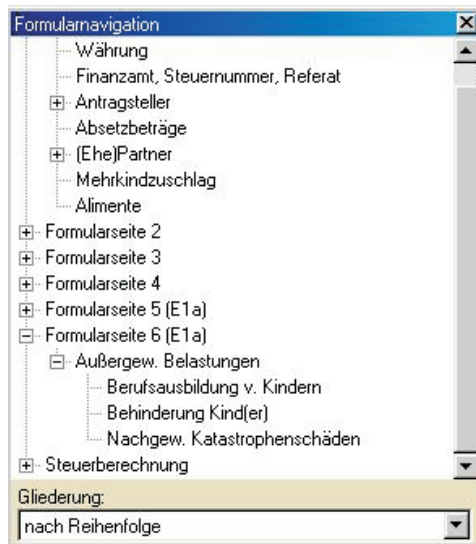
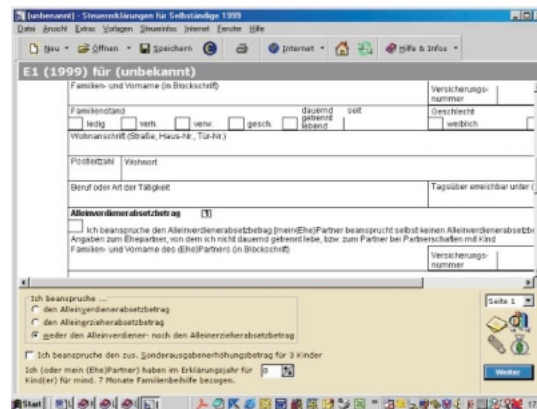
(Es gibt die CD auch zu einem geringeren Preis für Lohnsteuerpflichtige. Selbstständige Einkommen sind damit aber nicht deklarierbar.)

Ein Blick in das Formular und die darunter befindliche Eingabeteil:

Es wird also nicht direkt in das Formular eingetragen: Der Bildschirm ist geteilt, die obere Hälfte zeigt das Originalformular, in der unteren Hälfte kann eingegeben werden. Das Durchblättern des Formulars ist mit Hilfe des Navigationsfensters möglich.

Das Navigationsfenster

Die Steuervorausberechnung: Dazu muss bei Unselbständigen auch der Lohnzettel berücksichtigt werden, der



normalerweise nur auf Antrag ausgestellt wird.

Vor dem Ausdruck wird eine Plausibilitätsprüfung angeboten.

Der wesentliche Vorteil: Der Ausdruck wird vom Finanzamt akzeptiert!

Alles in allem

Ein für einigermaßen in die Geheimwissenschaft Eingeweihte ein nützliches Programm, das in der vorliegenden Form allerdings eine etwas überholtes Bedienungsoberfläche bietet.

Der zu erwartende Steuerbescheid wird höchstwahrscheinlich mit der folgenden Aufstellung identisch sein. Eine Garantie für die Richtigkeit kann jedoch schon auf Grund der fehlenden sachlichen Prüfung Ihrer Angaben nicht angegeben werden.

Gesamtbetrag der Einkünfte	0,00
Sonderausgaben (§ 18 EstG 88):	
Pauschbetrag für Sonderausgaben	819,00
Außergewöhnliche Belastungen:	
Einkommen	0,00
Die Einkommensteuer beträgt:	