

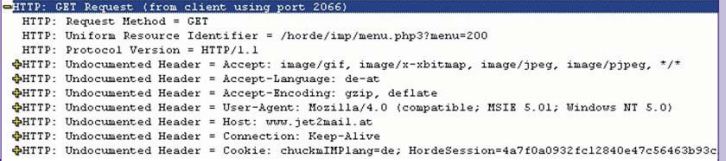
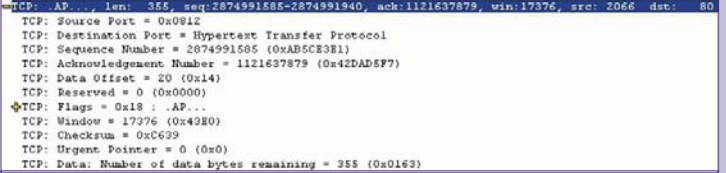
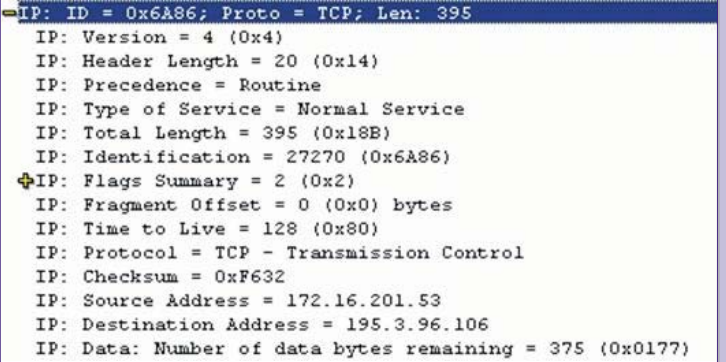
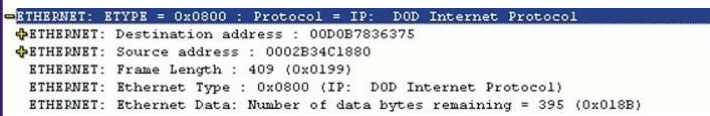
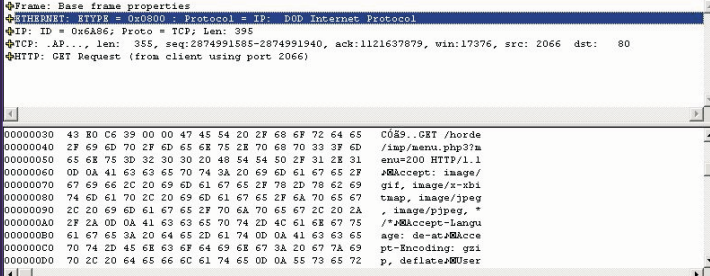
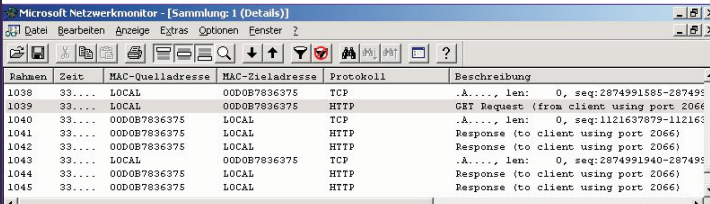
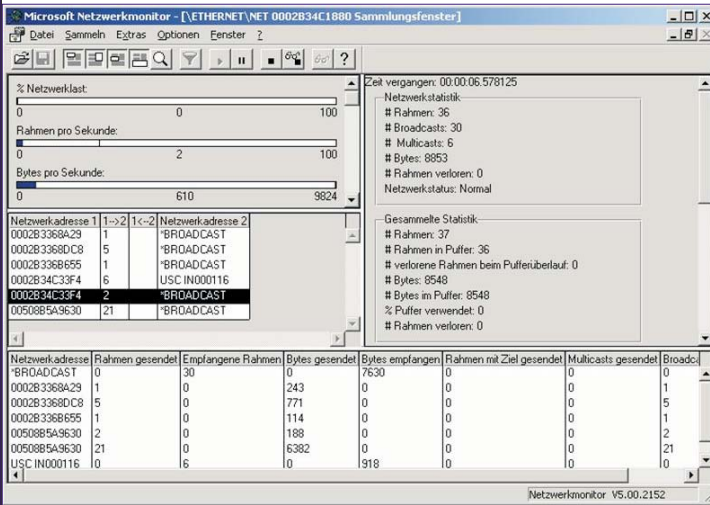
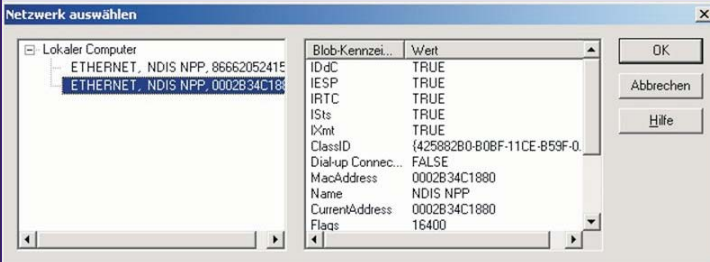
Netzwerktechnik-8

Christian Zahler

9 „Sniffer“ zur Analyse des Netzwerkverkehrs

In der Windows 2000 Server-Ausgabe findet sich eine Light-Version des Programms „Netzwerkmonitor“ (die Vollversion ist im Systems Management Server enthalten), mit dem der gesamte Netzwerkverkehr analysiert werden kann. Alle Header aller Protokolle können mit diesem Tool angesehen werden.

Der Netzwerkmonitor muss nachinstalliert werden.



Filter setzen, um nur bestimmte Protokolle anzusehen: **[Ansicht]** - **[Filter]**

